

Cronotermostati digitali

ASSO WI-FI

DIMENSIONI (mm)

SCHEMA DI COLLEGAMENTO

Cronotermostati elettronici con connessione Wi-Fi, programmazione settimanale e installazione su scatole da incasso con ingombro di soli 2 moduli, progettati per la regolazione della temperatura ambiente sia in modalità riscaldamento (inverno) sia in modalità condizionamento (estate).
La app gratuita, disponibile su AppStore e Google Play, ne permette la programmazione e il controllo completo dal proprio smartphone o tablet. Eventuali situazioni di allarme sono segnalate con l'invio di una mail all'indirizzo specificato.



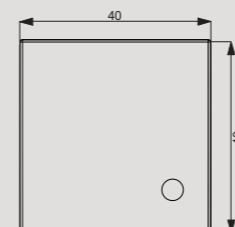
- 1 Installazione su scatole da incasso con altezza 45 mm
- 2 Adattatori in dotazione per installare il dispositivo con le placche delle principali serie civili
- 3 Display a LED bianchi per la visualizzazione della temperatura e LED rosso per indicazione dello stato dell'impianto
- 4 Morsetteria sul retro dello strumento per il collegamento del carico e dell'alimentazione
- 5 Modulo Wi-Fi integrato compatibile con standard 802.11 b/g/n
- 6 App gratuita disponibile per sistemi iOS e Android



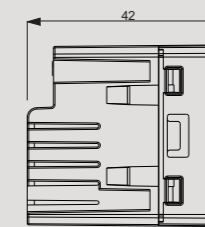
7 Compatibile con Google Home e Amazon Echo



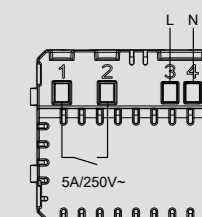
Vista frontale



Vista laterale



Schema



GESTIONE CLIMA

CRONOTERMOSTATI SETTIMANALI WI-FI DA INCASSO

- Programmazione e gestione completa tramite App
- Programmazione settimanale con 3 livelli di temperatura e regolazione di tipo On/Off o proporzionale
- Cambio automatico dell'ora legale/solare e sincronizzazione automatica della data e dell'ora quando connesso alla rete Wi-Fi
- Funzioni di sicurezza:
 - Temperatura di antigelo per evitare congelamenti dell'impianto quando lo strumento è nello stato off
 - Regolazione di emergenza con funzionamento manuale e impostazione del setpoint tramite tastino sullo strumento nel caso di mancanza di collegamento Wi-Fi
 - Avviso di allarme (e-mail) qualora la temperatura misurata superi il valore minimo o massimo impostabile
- Dimensioni compatte: 2 soli moduli occupati nella scatola da incasso
- Classificazione secondo il punto 6 della Comunicazione 2014/C 207/02 della Commissione Europea: classe IV

Placche adattabili* (per codice VE780200)

| | |
|------------------------------------|-----------------------|
| ABB serie Mylos | Gewiss serie Chorus |
| Ave serie S44 | Vimar serie Arké |
| Bticino serie Axolute | Vimar serie Eikon |
| Bticino serie Axolute Air | Vimar serie Eikon Evo |
| Bticino serie Light | Vimar serie Plana |
| Bticino serie Living International | |
| Bticino serie LivingLight (LL) | |
| Bticino serie LivingLight Air | |
| Bticino serie Matix | |

Placche adattabili* (per codice VE780201)

Il dispositivo può essere adattato alle mascherine di copertura di Berker, Busch-Jaeger, Gira, Jung e Merten

* Per informazioni sulla possibilità di utilizzare placche differenti contattare il servizio di assistenza tecnica

| Codice | Modello | Descrizione | Colore | Alimentazione |
|----------|---------------|---|--------------|---------------|
| VE780200 | Asso Wi-Fi | Cronotermostato Wi-Fi settimanale con display a LED** | Bianco opale | 230 V~ |
| VE780201 | Asso WiFi-INT | Cronotermostato Wi-Fi settimanale con display a LED** | Bianco opale | 230 V~ |

** Scegliere il modello in funzione della placca da adattare

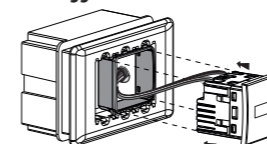


INFORMAZIONI TECNICHE

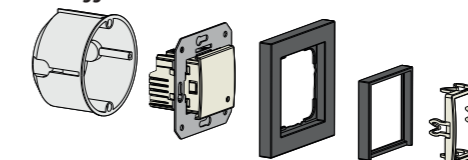
CARATTERISTICHE GENERALI

| | | | | | |
|----------------------------------|---------------|------------------------|---------------------------------------|----|---------------------------|
| Alimentazione | V AC | 230 (-10% ÷ +10%) | Range di misura temperatura | °C | 0 ÷ +50 |
| Frequenza | Hz | 50/60 | Precisione misura | °C | 0,5 |
| Fissaggio | | da incasso | Risoluzione della temperatura | °C | 0,1 |
| Programmazione | | settimanale | Risoluzione programmazione | h | 1 |
| Modalità di funzionamento | | estate/inverno | Intervallo tra due misure | s | 20 |
| Temperature impostabili | | 3 + antigelo + manuale | Tipo di regolazione | | ON-OFF o proporzionale |
| Campo di regolazione temperatura | Automatico °C | +2 ÷ +50 | Differenziale impostabile (in ON-OFF) | °C | 0,1 ÷ 1 |
| | Manuale °C | +2 ÷ +50 | Grado di protezione | IP | XXD |
| | Antigelo °C | OFF, +1 ÷ +50 | Temperatura di funzionamento | °C | 0 ÷ +50 |
| Portata relè a 250 V AC | A | 5 | Temperatura di immagazzinamento | °C | -20 ÷ +65 |
| | | | Umidità relativa | RH | 20% ÷ 90% non condensante |

Montaggio ASSO WI-FI



Montaggio ASSO WI-FI-INT



RIFERIMENTI NORMATIVI

La conformità alle Direttive Comunitarie: 2014/53/UE (RED) è dichiarata in riferimento alle Norme seguenti: EN 60730-2-7, EN 60730-2-9, ETSI EN 300 328, ETSI EN 301 489-1, ETSI EN 301 489-17