

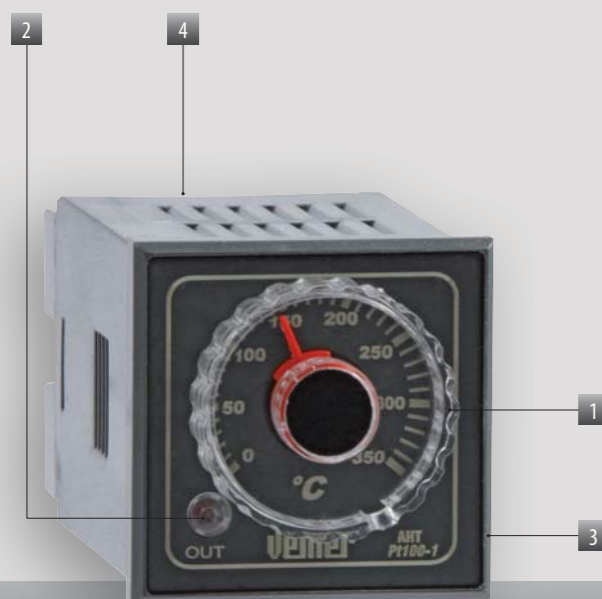
Analogové termoregulátory

AHT

ROZMĚRY (mm)

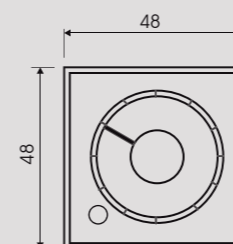
SCHÉMA ZAPOJENÍ

Řada analogových termoregulátorů s kompaktními rozměry 48x48 k ovládání teploty pouze v režimu ohřevu pro termoodporové sondy Pt100 a termočlánky J a K.

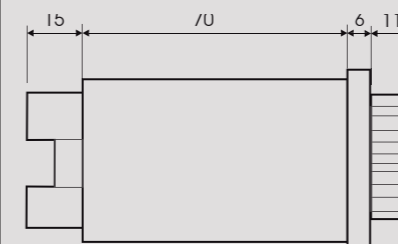


- 1 Ovládací kotouč k nastavení pracovního bodu
- 2 Červená LED označující stav výstupu
- 3 Kompaktní rozměry 48x48
- 4 Svorkovnice s koncovkami faston 6,3 mm

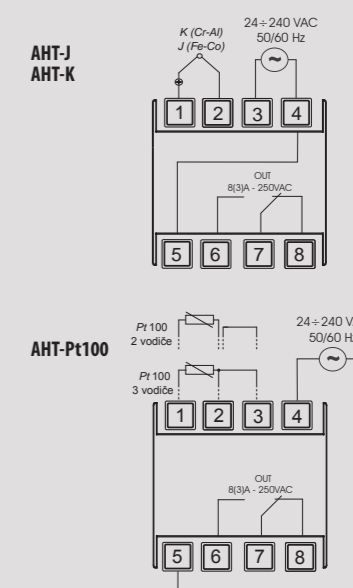
Čelní pohled



Boční pohled



Schéma



TERMOREGULACE

TECHNICKÉ ÚDAJE

ANALOGOVÉ TERMOREGULÁTORY 48x48

- Napájení: 24÷240 Vac 50/60Hz
- Svorkovnice faston 6,3 mm k připojení napájení a výstupu
- Typ regulace ON/OFF (s mikroprocesorem)
- Výstupní relé s přepínacím kontaktem 8A / 250V
- LED dioda k signalizaci sepnutého výstupu
- Hysterese 10 °C vychází z nastavené hodnoty pracovního bodu
- Zpoždění sepnutí výstupu: 3 vteřiny
- Připojitelné sondy:
 - Pt100 pro AHT-Pt100
 - J(Fe-Co) pro AHT-J
 - K(Cr-Al) pro AHT-K



VŠEOBECNÉ VLASTNOSTI

Napájení	V AC	24÷240 (-10%÷+10%)
Frekvence	Hz	50/60
Příkon	VA	~3
Zakončení		svorky faston 6,3 mm
Typ regulace		ON/OFF
Výstup		jedno relé s přepínacím kontaktem 8(3)A / 250V ac
Měřicí stupnice:		
	- AHT Pt100	°C 0 ÷ 350
	- AHT J	°C 0 ÷ 600
	- AHT K	°C 0 ÷ 1200

Hysterese	°C	10
Zpoždění sepnutí výstupu	s	3
Přesnost		± 5% z konce stupnice
Hmotnost	g	200
Provozní teplota	°C	0 ÷ +50
Provozní vlhkost	°C	30 ÷ 95% nekondenzovaná
Stupeň krytí		IP54

Kód	Model	Popis	Napájení	Počet relé
VE253100	AHT-Pt100 1P4U	Termoregulátor 48x48 pro sondy Pt100	24÷240 Vac	1
VE254900	AHT-J 1P4U	Termoregulátor 48x48 pro sondy Fe-Co(J)	24÷240 Vac	1
VE255600	AHT-K 1P4U	Termoregulátor 48x48 pro sondy Cr-Al(K)	24÷240 Vac	1

SOUVISEJÍCÍ NORMY

Přístroj je v souladu s následujícími směrnicemi EU: 2006/95/CE (Nízké napětí) a 2004/108/CE (Elektromagnetická kompatibilita) deklarováno s odkazy na následující normy: EN 61010-1, EN 61326