

Analogové termoregulátory

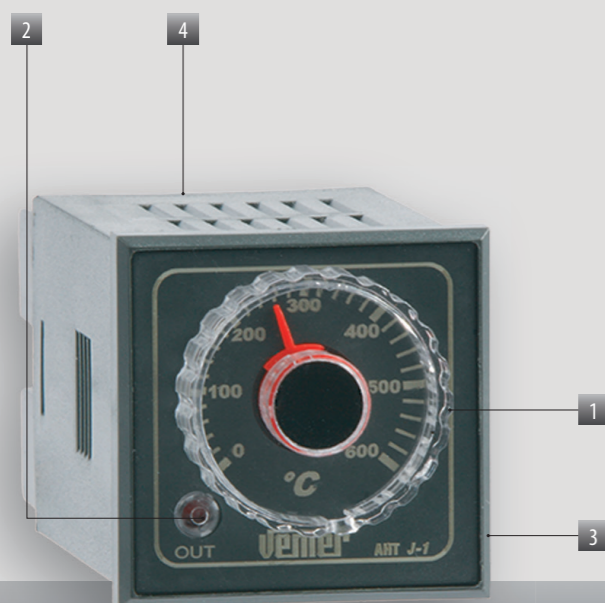
AHT

ROZMĚRY (mm)

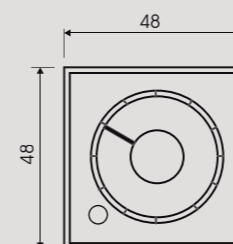
SCHÉMA ZAPOJENÍ

Řada analogových termoregulátorů s kompaktními rozměry 48x48 pro regulaci teploty v režimu vytápění pouze pro termočlánky J a K.

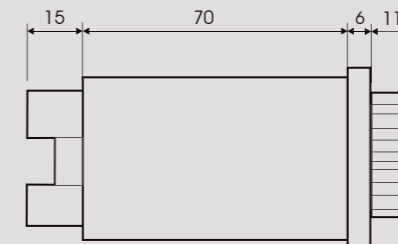
- 1 Ovládací kotouč k nastavení pracovního bodu
- 2 Červená LED označující stav výstupu
- 3 Kompaktní rozměry 48x48
- 4 Svorkovnice s koncovkami faston 6,3 mm



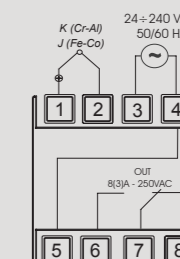
Čelní pohled



Boční pohled

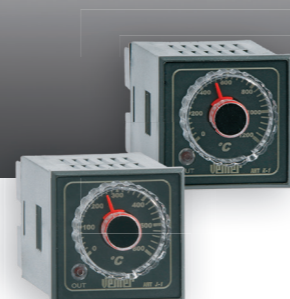


Schéma



ANALOGOVÉ TERMOREGULÁTORY 48x48

- Napájení: 24÷240 Vac 50/60 Hz
- Svorkovnice faston 6,3 mm k připojení napájení a výstupu
- Typ regulace ON/OFF (s mikroprocesorem)
- Výstupní relé s přepínacím kontaktem 8 A / 250 Vac
- LED dioda k signalizaci sepnutého výstupu
- Hysterese 10 °C vychází z nastavené hodnoty pracovního bodu
- Zpoždění sepnutí výstupu: 3 vteřiny
- Připojitelné sondy:
 - J(Fe-Co) pro AHT-J
 - K(Cr-Al) pro AHT-K



VŠEOBECNÉ VLASTNOSTI

Napájení	Vac	24 ÷ 240 (±10%)
Frekvence	Hz	50/60
Příkon	VA	~3
Zakončení		svorky faston 6,3 mm
Typ regulace		ON/OFF
Výstup		jedno relé s přepínacím kontaktem 8(3) A / 250 Vac
Měřicí stupnice:	- AHT J °C	0 ÷ 600
	- AHT K °C	0 ÷ 1200

Hysterese (zaměřená na nastavenou hodnotu)	°C	10
Zpoždění sepnutí výstupu	s	3
Přesnost		± 0.5% z konce stupnice
Hmotnost	g	200
Provozní teplota	°C	0 ÷ 50
Provozní vlhkost	°C	30 ÷ 95% nekondenzovaná
Stupeň krytí		IP54

Kód	Model	Popis	Napájení	Počet relé
VE254900	AHT-J 1P4U	Termoregulátor 48x48 pro sondy Fe-Co(J)	24÷240 Vac	1
VE255600	AHT-K 1P4U	Termoregulátor 48x48 pro sondy Cr-Al(K)	24÷240 Vac	1

SOUVISEJÍCÍ NORMY

Přístroj je v souladu s následujícími směrnicemi EU: 2014/35/UE (LVD) a 2014/30/UE (EMCD) deklarováno s odkazy na následující normy: • EN 61010-1 • EN 61326