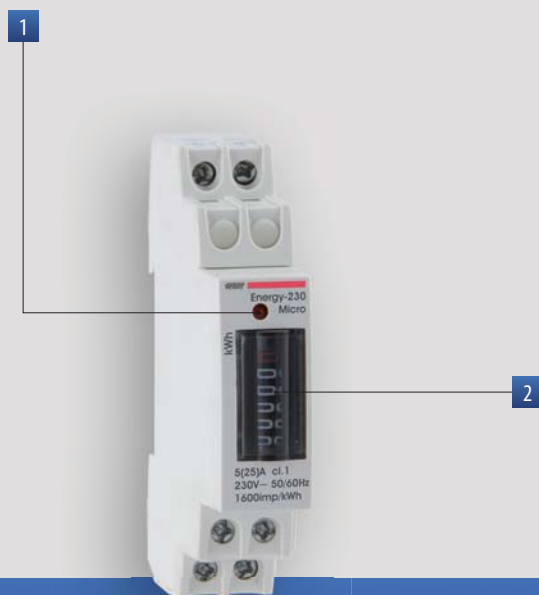


Statický elektroměr pro měření činné energie v jednofázových systémech 230 V.

- 1 Blikající červená LED: spotřeba činné energie, 1600 bliknutí každou kWh
- 2 Počítadlo celkové energie není nulovatelné



JEDNOFÁZOVÝ ELEKTROMĚR S PŘÍMÝM VSTUPEM

- Napájení: 230 V AC (-15% ÷ +10%)
- Montáž: lišta DIN
- Třída přesnosti 1
- Max měřitelný proud: 25A
- Statické počítadlo s přímým vstupem max 25 A
- Elektromechanické počítadlo 5 + 1 číslice
- Měření spotřeby činné energie 1600 bliknutí každou kWh
- Velikost 1 DIN modul
- Optoizolovaný impulsní výstup

Kód	Model	Popis
VE321600	Energy-230 Micro	Jednofázový elektroměr činné energie

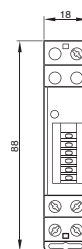


TECHNICKÉ ÚDAJE

Napájení	V AC	230 (-15 ÷ +10%)
Frekvence	Hz	50 / 60
Rozlišení	kWh	0,1
Přesnost		Třída 1 (EN 61036)
Příkon	VA	0,5
Základní proud	A	5
Maximální proud	A	25
Spouštěcí proud	mA	15
Optoizolovaný impulsní výstup	- váha impulsu	1600 imp/kWh
	- délka impulsu	ms 75
	- napětí impulsu	VDC 18 ÷ 27
	- maximální proud	mA <20
Provozní teplota	°C	-20 ÷ +50
Skladovací teplota	°C	-30 ÷ +70
Průměrná relativní vlhkost		75% nekondenzovaná
Stupeň krytí		IP20 / 51 na čelním panelu

ROZMĚRY (mm)

Čelní pohled



Boční pohled

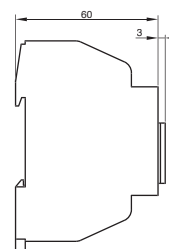
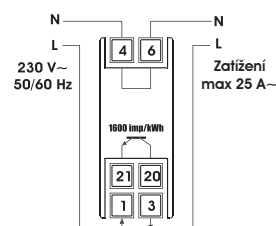


SCHÉMA ZAPOJENÍ



SOUVISEJÍCÍ NORMY

Přístroj je v souladu s následujícími směrnici EU: 2006/95/CE (Nízké napětí) a 2004/108/CE (Elektromagnetická kompatibilita) deklarováno s odkazy na následující normy: • Bezpečnost: EN 61010-1 • Elektromagnetická kompatibilita: EN 61000-6-2 a EN 61000-6-4