

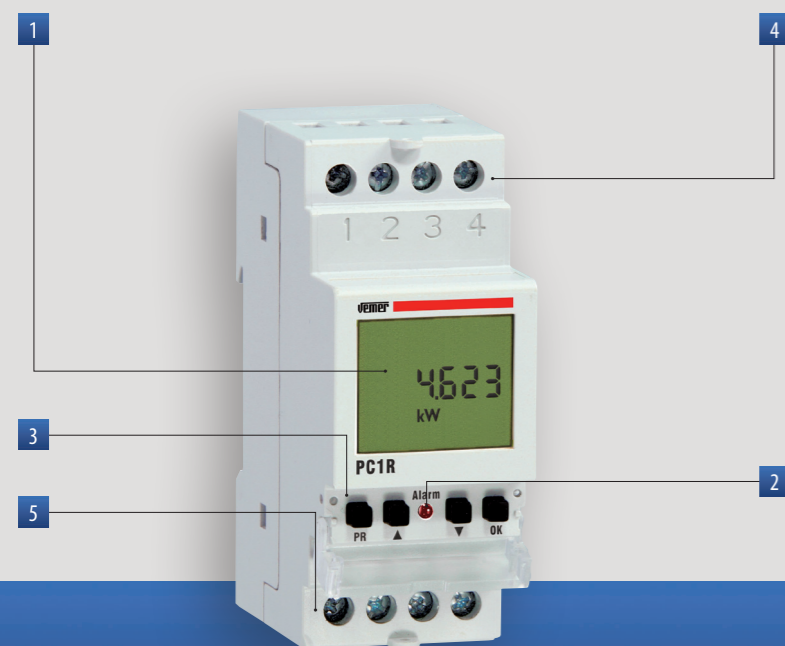
# Hlídač proudové zátěže

PC1R

ROZMĚRY (mm)

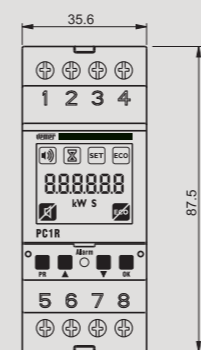
SCHÉMA ZAPOJENÍ

Elektronický přístroj, který hlídá proudovou zátěž u jednoho spotřebiče tak, aby zabránil vypnutí hlavního jističe při přetížení. Přístroj automaticky odpojí spotřebič, pokud je celkový příkon vyšší než nastavená hodnota, a tím zaručí nepřetržité napájení ostatních spotřebičů.

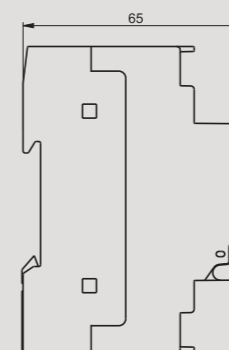


- 1 Podsvícený displej zobrazující provozní parametry
- 2 Červená LED označující překročení nastavené hodnoty
- 3 Tlačítka pro nastavení přístroje
- 4 Svorky pro připojení napětí a proudu
- 5 Svorky pro připojení spotřebiče

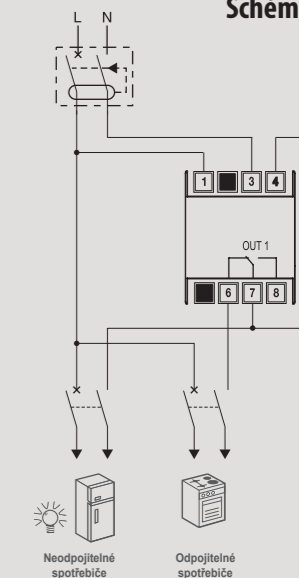
Čelní pohled



Boční pohled



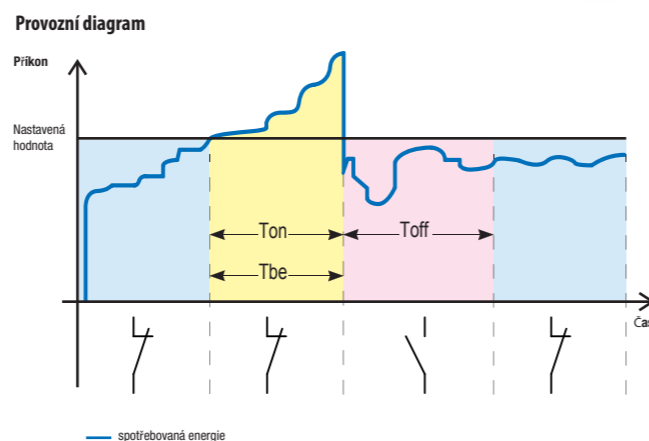
Schéma



## MĚŘENÍ A KONTROLA

### HLÍDAČ PROUDOVÉ ZÁTĚŽE S 1 RELÉ

- Napájení: 230 V AC (-15% ÷ +10%)
- Přímé zapojení pro proudy do 32A
- Relé s přepínacím kontaktem 16A / 250V AC
- Nastavitelný práh sepnutí mezi 0,8 e 7 kW (mezi 3,5 a 30 A)
- Nastavitelné zpoždění odpojení a znovu zapojení spotřebiče
- Akustická a vizuální signalizace (bzučák a LED dioda) při překročení dané hodnoty



### TECHNICKÉ ÚDAJE

#### OBECNÉ VLASTNOSTI

Napájení	V AC	230 (-15% ÷ +10%)
Frekvence	Hz	50 / 60
Zapojení		přímé do 32 A přes bočník v přístroji
Monostabilní relé s přepínacím kontaktem		16A / 250 V AC
Nastavitelný rozsah	kW	0,8 ÷ 7
Zpoždění odpojení	s	0 ÷ 9999
Zpoždění mezi jedním a druhým připojením	s	0 ÷ 9999
Svorkovnice pro kabely s max. průřezem	mm <sup>2</sup>	6
Pracovní teplota	°C	-10 ÷ +45
Pracovní vlhkost	HR	10% ÷ 90% nekondenzovaná

Skladovací teplota	°C	-10 ÷ +65
Provedení		2 moduly DIN
Stupeň krytí		IP20 / IP51 (na čelním panelu)
Izolace		Zesílená mezi přístupnými částmi (čelní panel) a všemi svorkami

Kód	Model	Popis	Rozměry
VE475000	PC1R	Hlídač proudové zátěže s 1 relé	2 DIN