

Elektronische Thermostate

Elektronischer Thermostat mit LCD-Touchscreen und Hintergrundbeleuchtung und zum Einbau (2 Module). Das ist geeignet für die Temperaturregulierung sowohl in Heizungs- als auch in Klimaanlage.



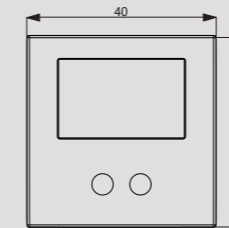
- 1 Einbau in Gehäuse von 45 mm Höhe
- 2 Mitgelieferte Adapter für Platten der wichtigsten Bauserie zum Montage des Geräts.
- 3 Hintergrundbeleuchtetes Display zur Temperaturanzeige und zur Anzeige des Systemstatus
- 4 Klemmleiste auf der Rückseite des Instruments zum Anschließen des Last und Stromversorgung
- 5 Inklusiv weisse und graue Abdeckungen, silberfarbene separat erhältlich (siehe Zubehör Code VE780800).



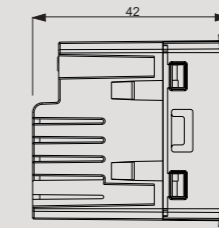
CELO LCD

ABMESSUNGEN (MM)

Vorderansicht

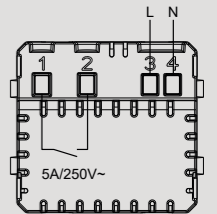


Seitenansicht



ANSCHLUSSDIAGRAMM

Anschlussplan



KLIMAREGELUNG

TECHNISCHE DATEN

EINBAUTHERMOSTATE

- Temperaturregelung ON-OFF (mit einstellbarer Hysterese) oder proportional
- Frostschutztemperatur, um ein Einfrieren der Anlage zu verhindern, wenn das Instrument ausgeschaltet ist.
- Tastensperre mit Passwort um Änderungen durch Unbefugte zu verhindern
- Blaue Hintergrundbeleuchtung immer an (kann deaktiviert werden)
- Kompakte Größe: Nur 2 Module in der Unterputzdose belegt
- Möglichkeit, den Bereich der einstellbaren Temperaturwerte zu begrenzen (Werkseinstellungen 2 ÷ 50 °C)
- Einstufung gemäß Nummer 6 der Mitteilung 2014 / C 207/02 der Europäischen Kommission: Klasse IV

Anpassungsfähige Platten* (für Code VE780300)

ABB Mylos Serie	Gewiss Chorus Serie
Ave S44 Serie	Vimar Arké Serie
Bticino Axolute Serie	Vimar Eikon Serie
Bticino Axolute Air Serie	Vimar Eikon Evo Serie
Bticino Light Serie	Vimar Plana Serie
Bticino Living International Serie	
Bticino LivingLight Serie (LL)	
Bticino LivingLight Air Serie	

Anpassungsfähige Platten* (für Code VE780201)

Das Gerät kann an Abdeckungen von Berker, Busch-Jaeger, Gira, Jung und Merten angepasst werden.

* Für Informationen bezüglich der Möglichkeit, den Thermostat mit anderen als den aufgeführten Platten anzupassen, wenden Sie sich bitte an den Technischen Kundendienst

Code	Modell	Beschreibung	Farbe	Versorgung
VE780300	Celo LCD	Thermostat mit hintergrundbeleuchtetem LCD**	Weiß/grau	230 V~
VE780301	Celo LCD-INT	Thermostat mit hintergrundbeleuchtetem LCD**	Weiß/grau	230 V~

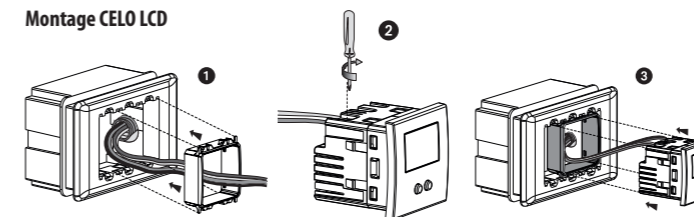
** Wählen Sie das Modell entsprechend der anzupassenden Platte

WICHTIGSTE MERKMALE

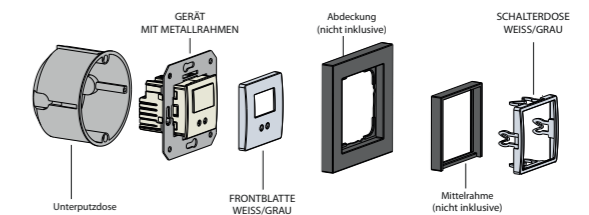
Versorgung	V AC	230 (-10% ÷ +10%)
Frequenz	Hz	50/60
Befestigung		für den Einbau
Betriebsmodi		Sommer/Winter
Einstellbarer Sollwert	°C	2 ÷ 50
Relaiskapazität bei 250V AC	A	5
Temperaturmessbereich	°C	0 ÷ +50
Messgenauigkeit	°C	0,5

Auflösung der Temperatur	°C	0,1
Intervall zwischen zwei Maßnahmen	s	20
Art der Regulierung		ON-OFF oder Anteil
Einstellbares Differential (in EIN-AUS)	°C	0,1 ÷ 1
Schutzgrad	IP	XXD
Betriebstemperatur	°C	0 ÷ +50
Speicherungstemperatur	°C	-20 ÷ +65
Relative Luftfeuchtigkeit	RH	20 ÷ 90% keine Kondensbildung

Montage CELO LCD



Montage CELO LCD-INT



REFERENZSTANDARDS

Die Konformität mit den Gemeinschaftsrichtlinien: 2014/35/UE (LVD) • 2014/30/UE (EMCD) wird unter Bezugnahme auf die folgenden Normen erklärt: DIN EN 60730-2-9