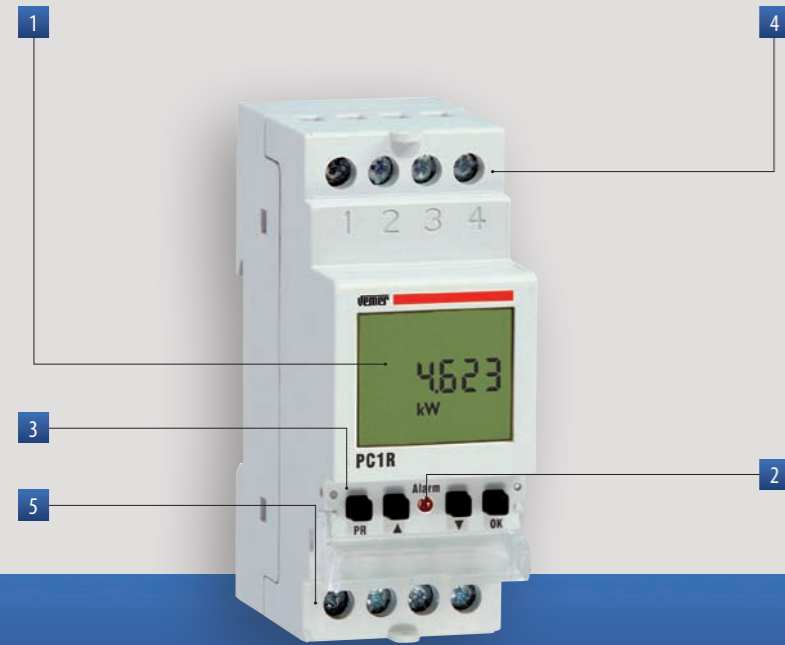


Contrôle des charges

PC1R

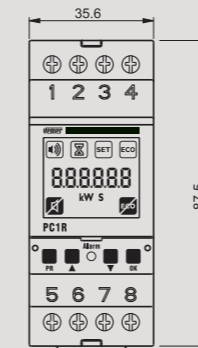
Instrument électronique qui permet de contrôler la consommation d'une charge afin d'éviter l'intervention de l'interrupteur général pour surcharge. L'instrument déconnecte automatiquement la charge si l'absorption totale des charges mêmes dépasse le seuil programmé, en garantissant ainsi la continuité du service



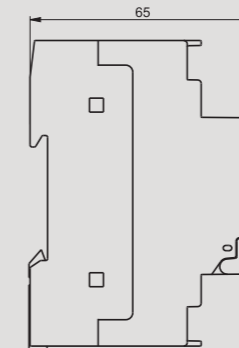
- 1 Ecran rétroéclairé pour l'affichage des paramètres de fonctionnement
- 2 Led rouge pour indication dépassement du seuil
- 3 Touches pour la programmation de l'instrument
- 4 Blocs pour les entrées de tension et de courant
- 5 Blocs pour la connexion de la charge

DIMENSIONS (mm)

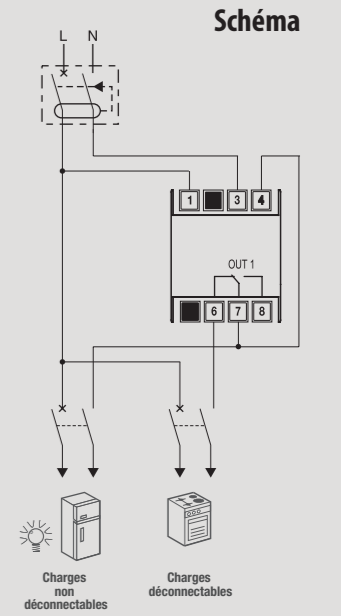
Vue frontale



Vue latérale



SCHEMA DE BRANCHEMENT

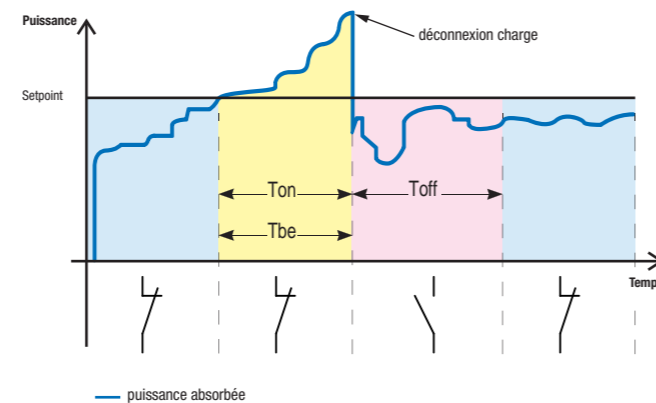


MESURE ET CONTRÔLE

CONTRÔLE DES CHARGES 1 RELAIS

- Alimentation: 230 Vac (-15% ÷ +10%)
- Insertion de courant directe jusqu'à 32A
- 1 relais avec contact en échange de 16A / 250Vac
- Seuil d'intervention (setpoint) réglable entre 0,8 et 7 kW
- Retards de déconnexion et de connexion réglables
- Condition d'alarme (dépassement du seuil) indiquée par led (signal visuel) et buzzer (signal acoustique)

Schéma de fonctionnement



INFORMATIONS TECHNIQUES

CARACTERISTIQUES GENERALES

Alimentation	V AC	230 (-15% ÷ +10%)
Fréquence	Hz	50 / 60
Insertion de courant		directe jusqu'à 32A par shunt
Débit relais monostable avec contact en échange		16A/250Vac
Intervalle setpoint	kW	0,8 ÷ 7
Retard de déconnexion des charges	s	0 ÷ 9999
Retard entre une connexion et la suivante	s	0 ÷ 9999
Blocs entre câbles avec section maximum de	mm ²	6
Température de fonctionnement	°C	-10 ÷ +45
Humidité de fonctionnement	HR	10% ÷ 90% sans condensation

Température de stockage	°C	-10 ÷ +65
Boîte		2 modules DIN
Degré de protection		IP20 / IP51 (panneau frontal)
Isolation		renforcé entre parties accessibles (panneau frontal) et tous les autres bornes

Code	Modèle	Description	Dimensions
VE475000	PC1R	Contrôle des charges 1 relais	2 modules DIN

REFERENCES NORMATIVES

Conformité aux Directives Communautaires: 2006/95/CE (Basse tension) 2005/108/CE (EMC) est déclarée en référence aux normes harmonisées suivantes: • EN 61010-1 • EN 61000-6-2 et 61000-6-3 • EN 62052-11 et EN 62053-21 (Prescriptions métrologiques)