

Vemer S.p.A.

I - 32032 Feltre (BL) • Via Camp Lonc, 16
Tel +39 0439 80638 • Fax +39 0439 80619
e-mail: info@vemer.it - web site: www.vemer.it

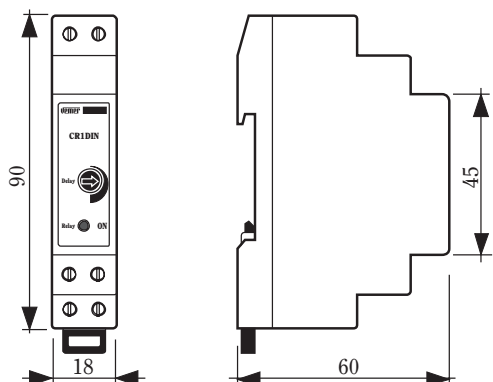
Mod. CR1DIN



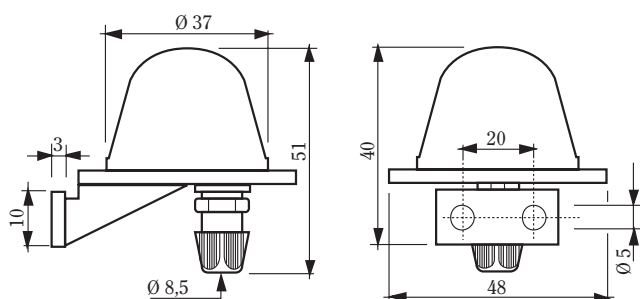
Návod k obsluze MODULÁRNÍ SOUMRAKOVÝ SPÍNAČ Čtěte pozorně všechny instrukce

- Soumrakový spínač CR1DIN je elektronicky řízený spínací přístroj s mikrospínáním kontaktů v souladu s vyhláškou CEI EN 60669-2-1.

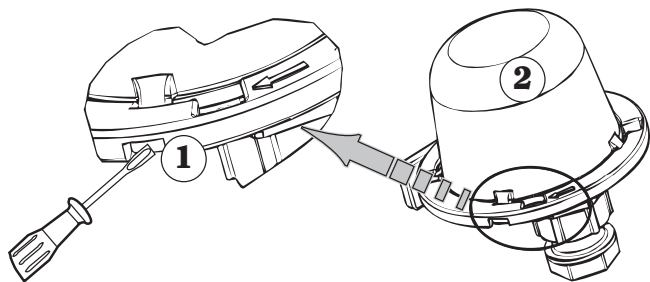
ROZMĚRY



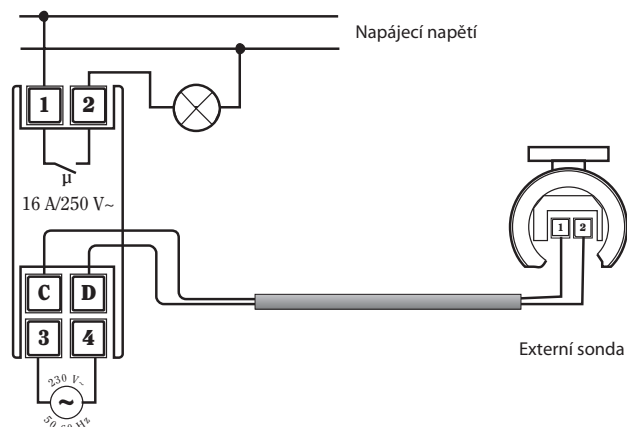
EXTERNÍ SONDA



INSTALACE SONDY



SCHEMA ZAPOJENÍ



BEZPEČNOSTNÍ POKYNY

UPOZORNĚNÍ !!

Mezi vstupy sondy a napájením není izolace

Aby byla zaručena bezpečnost práce s přístrojem, dodržujte následující upozornění:

- 1) **Přístroj smí instalovat pouze kvalifikovaná osoba.**
- 2) **Čtěte pozorně všechny instrukce uvedené v tomto návodu.**
- 3) **Pečlivě dodržujte schéma zapojení při instalaci přístroje.**
- 4) **Před připojením ke svorkám se ujistěte, že připojované nebo již připojené vodiče k přístroji nejsou pod napětím.**
- 5) **Před napájením přístroje připojte sondu a ujistěte se, že je správně uzavřena a umístěna.**
- 6) **Ujistěte se, že elektrický obvod, do kterého je přístroj zapojen, zaručí po instalaci nepřístupnost ke svorkám.**
- 7) **Je-li některá část přístroje poškozena, nezapojte nebo nepřipojte jej do sítě.**
- 8) **Přístroj musí být instalován a zprovozněn v souladu s platnými předpisy pro elektrická zařízení.**

Kód	Model	Popis
VJ6230000	CR1DIN	Modulární soumrakový spínač

TECHNICKÉ VLASTNOSTI

- Napájení: 230 V~ (-15% ÷ +10%)
- Frekvence: 50/60 Hz
- Skladovací teplota: -20 °C ÷ +70 °C
- Provozní teplota: 0 °C ÷ +50 °C
- Relativní vlhkost: 20% ÷ 90% nekondenzovaná
- Příkon: 6 VA (1 W)
- Zatížení kontaktů: 16 A/250 V~ (rezistivní zátěž)
- Typ zátěže:
 - zářivka: max 400 W/250 V
 - žárovka: max 2000 W/250 V
- Izolace: zesílená mezi napájením a spínáním
- Signalizace: červená LED při sepnutí
- Citlivost: nastavitelná od 10 lux do 100 lux
- Čas zpoždění: přibližně 20 s
- Nulová hysterese
- Zakončení: svorka a svorkovnice do 4 mm²
- Pouzdro: 1 DIN modul, barva RAL-7035 šedá
- Materiál krytu: třída V0 v souladu s normou UL-94

Externí sonda (příloha)

- Stupeň krytí: IP65
- Provozní teplota: -20 °C ÷ +50 °C
- Maximální vzdálenost propojení mezi sondou a přístrojem: 100 m

ZAPOJENÍ SONDY

- 1) Vložte šroubovák do drážky a lehce nadzvedněte západku krytu (1)
- 2) Otočte krytem sondy proti směru hodinových ručiček až k záračce a sejměte jej (2)
UPOZORNĚNÍ: pro zachování krytí IP neztraťte těsnění
- 3) Sejměte průchodku na spodní straně sondy
- 4) Provléčte dvoupólový kabel maticí a potom průchodkou sondy
UPOZORNĚNÍ: použijte kabel s dvojitou izolací
- 5) Zapojte dva vodiče do svorek
UPOZORNĚNÍ: nepřipojujte svorky k přístupným kovovým částem
- 6) Utáhněte maticí s průchodkou a upevněte nazpět kryt sondy otáčením ve směru hodinových ručiček
- 7) Zapojte kabel ze sondy do svorek "C" a "D" na přístroji

SOUVISEJÍCÍ NORMY

Shoda se směrnicemi EU
2006/95/CE (Nízké napětí)
2004/108/CE (Elektromagnetická kompatibilita)
je prohlášena s odkazem na následující normu:
EN 60669-2-1