

Vemer S.p.A.

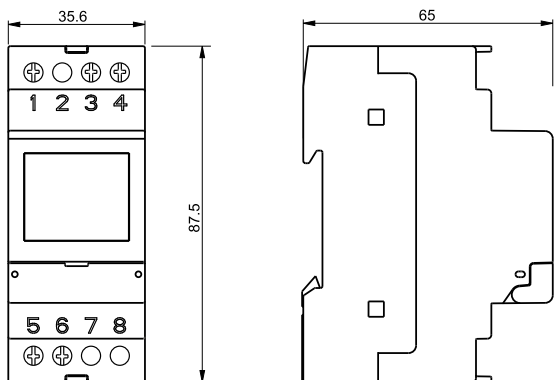
I - 32032 Feltre (BL) • Via Camp Lonc, 16
e-mail: info@vemer.it - web site: www.vemer.it

Mod. Energy-230 D40

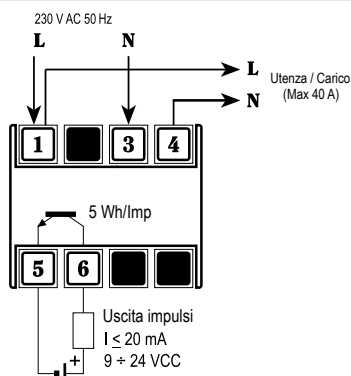
Manuals
download



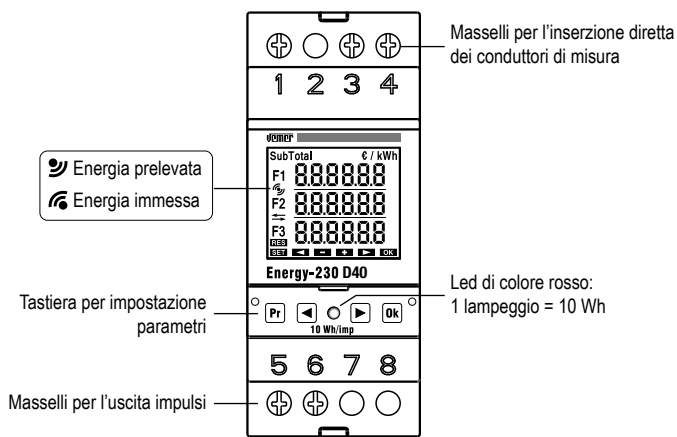
DIMENSIONI



COLLEGAMENTI



DESCRIZIONE



ai sensi dell'art. 26 del Decreto Legislativo 14 marzo 2014, n. 49
"Attuazione della direttiva 2012/19/UE
sui rifiuti di apparecchiature elettriche ed elettroniche (RAEE)"

Il simbolo del cassonetto barrato riportato sull'apparecchiatura o sulla sua confezione indica che il prodotto alla fine della propria vita utile deve essere raccolto separatamente dagli altri rifiuti. L'utente dovrà, pertanto, conferire l'apparecchiatura giunta a fine vita agli idonei centri comunali di raccolta differenziata dei rifiuti elettrotecnici ed elettronici. In alternativa alla gestione autonoma, è possibile consegnare gratuitamente l'apparecchiatura che si desidera smaltire al distributore, al momento dell'acquisto di una nuova apparecchiatura di tipo equivalente. Presso i distributori di prodotti elettronici con superficie di vendita di almeno 400 m² è inoltre possibile consegnare gratuitamente, senza obbligo di acquisto, i prodotti elettronici da smaltire con dimensioni inferiori a 25 cm. L'adeguata raccolta differenziata per l'avvio successivo dell'apparecchiatura dismessa al riciclaggio, al trattamento e allo smaltimento ambientalmente compatibile contribuisce ad evitare possibili effetti negativi sull'ambiente e sulla salute e favorisce il riempimento e/o riciclo dei materiali di cui è composta l'apparecchiatura.

02-2023

NORME DI RIFERIMENTO

La conformità alle direttive comunitarie: 2014/35/UE (LVD); 2014/30/UE (EMCD)
è dichiarata in riferimento alle Norme seguenti: • EN 61010-1 • EN 50470-1 • EN 50470-3

Manuale d'Uso

CONTATORE DI ENERGIA ATTIVA MONOFASE

Leggere attentamente tutte le istruzioni

- Il contatore statico di energia **Energy-230 D40** è un dispositivo elettronico per il conteggio dell'energia attiva sia prelevata che immessa in rete nei sistemi monofase a 230Vac. E' destinato ad operare in ambienti con categoria di sovratensione III e grado di inquinamento 2, secondo la norma EN 61010-1. Il contatore Energy-230 D40 è conforme alla direttiva MID (2004/22/CE) ed è previsto per l'uso in ambiente meccanico di tipo M1 ed elettromagnetico di tipo E2.

AVVERTENZE DI SICUREZZA

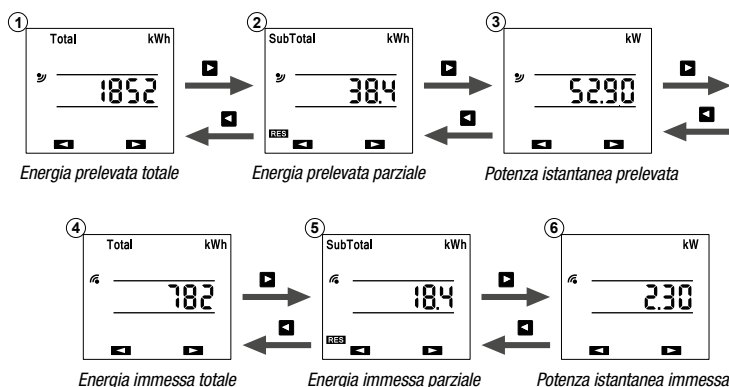
Per garantire una corretta installazione, occorre rispettare le seguenti indicazioni:

- Il dispositivo deve essere installato da persona qualificata
- Il dispositivo deve essere installato in un quadro tale da garantire, dopo l'installazione, l'inaccessibilità ai morsetti
- Nell'impianto elettrico a monte del contatore di energia deve essere installato un dispositivo di protezione contro le sovracorrenti
- Collegare il dispositivo seguendo gli schemi riportati a lato
- Prima di accedere ai morsetti, assicurarsi che i conduttori da collegare allo strumento non siano in tensione
- Non alimentare e collegare il dispositivo se qualche parte di esso risulta danneggiata
- Il dispositivo deve essere installato e messo in funzione in conformità con la normativa vigente in materia di impianti elettrici.

Codice	Modello	Descrizione
VE429710	Energy-230 D40	Contatore di energia monofase prelevata e immessa

CARATTERISTICHE TECNICHE

- Tensione nominale: 230 V AC (-15% / +10%), 50 Hz
- Consumo massimo: 5 VA
- Corrente di avviamento: $I_{st} = 20$ mA
- Corrente minima: $I_{min} = 0,25$ A
- Corrente di riferimento: $I_{ref} = 5$ A
- Corrente massima: $I_{max} = 40$ A
- Assorbimento circuiti di corrente: <4 VA
- Tipo d'inserzione: diretta
- Uscita impulsi per la lettura remota del conteggio dell'energia prelevata:
 - 5 Wh / impulso
 - tensione: 9 ÷ 24 V DC ($\pm 10\%$)
 - durata: 100 ms $\pm 15\%$
 - massima corrente di uscita: 20 mA
- Masselli per cavi con sezione massima di 6 mm²
- Display LCD retroilluminato con dispositivo alimentato
- Led di segnalazione rosso = lampeggiante con frequenza 10 Wh
- Indice di classe: B
- Risoluzione energia parziale: 0,1 kWh (fondo scala 99999,9)
- Risoluzione energia totale: 1 kWh (fondo scala: 999999)
- Temperatura di funzionamento: -10 ÷ +45°C
- Temperatura d'immagazzinamento: -25 ÷ +70°C
- Umidità relativa: 10% ÷ 90% non condensante
- Contenitore: 2 moduli DIN
- Grado di protezione: IP20/IP51sul frontale
- Isolamento: rinforzato tra parti accessibili (frontale) e tutti gli altri morsetti



FUNZIONAMENTO

Il menù a struttura circolare dell'Energy-230 D40 è composto da 6 pagine:

Pagine 1, 4: **energia prelevata totale, energia immessa totale**
- Risoluzione: 1 kWh, conteggio massimo 999999. Il contatore non può essere azzerato.

Pagine 2, 5: **energia prelevata parziale, energia immessa parziale**
- Risoluzione: 0,1 kWh, conteggio massimo 99999,9. Il contatore può essere azzerato tenendo premuto il tasto [PR] (almeno 2 secondi).

Pagine 3, 6: **potenza istantanea prelevata, potenza istantanea immessa**
- Risoluzione: 0,01 kW, misura massima 10 kW (per valori superiori il display visualizza HH.HH).

Energy-230 D40 visualizza automaticamente la pagina della grandezza selezionata (energia totale, energia parziale, potenza istantanea) effettivamente conteggiata in quel momento. Ad esempio, visualizza l'energia totale prelevata o immessa a seconda di quale sia effettivamente il verso della corrente rilevato in quel momento. L'utente può in qualsiasi momento cambiare la pagina visualizzata con i tasti [▶] e [◀]; se dovesse selezionare una pagina che contrasta con il verso della corrente rilevato, questa sarà visualizzata per un tempo massimo di 1 minuto, dopodiché il contatore mostrerà la pagina della grandezza selezionata ma con il verso corretto.