

CARATTERISTICHE TECNICHE

Serie di isolatori adatti per essere impiegati come supporti o distanziali di parti elettricamente attive quali ad esempio le sbarre utilizzate nella realizzazione dei quadri elettrici.

Realizzati in poliammide con l'aggiunta di fibre di vetro garantiscono nel tempo una elevata resistenza meccanica ed elettrica.

Il materiale impiegato è di tipo "halogen free" omologato UL V0.

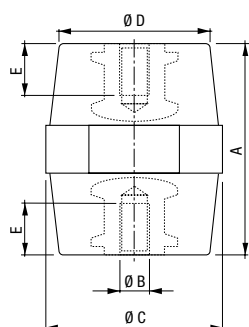
Gli isolatori presentano su entrambi i lati di appoggio un inserto filettato femmina in ottone o acciaio zincato bianco che consente, tramite apposite viti di diverso tipo senza testa, l'accoppiamento con le parti interessate, mentre nella parte centrale è presente una fascia che a seconda del modello, ottagonale o esagonale, consente il fissaggio.

- Colore: nero
- Resistenza all'arco: > 180 s - ASTM D-495
- Materiale: autoestinguente in classe V0 (1,6 mm) secondo Norma UL-94
- Temperatura di funzionamento:
 - 40 °C ÷ +130 °C
- Assorbimento acqua: < 0,2% - ASTM D-570
- Resistenza al tracking: 3 W/min - ASTM D-2302
- Per il fissaggio si veda la sezione "Accessori Serie GV"
- Halogen free



ISOLATORI E PORTASBARRE

DIMENSIONI (mm)



Versione Ottagonale



Versione Esagonale



Isolatori portanti e distanziali ELEMENTI DI SCELTA

SERIE DP UL

Codice	Modello	Tipo	Sollecitazione a trazione (daN)	Sollecitazione a compressione (daN)	Sollecitazione a flessione (daN)	Tensione nominale di tenuta a 50HZ per 1 min (kV)	Tensione minima di scarica interna AC (kV)	Tensione di esercizio DC / AC (V)	Altezza (mm)	Larghezza (mm)			(E)
									(A)	(C)	(D)	(E)	
Inserto M3													
SA51130099	DP6012-03 UL	Esagonale	100	100	20	3	8	220	12	8	7,8	3	
Inserto M4													
SA51210099	DP8015-04 UL	Ottagonale	300	500	60	3	8	250	15	14	12	4	
SA51390099	DP6016-04 UL	Ottagonale	300	500	60	3	8	250	16	14	12	4	
SA51470099	DP6020-04 UL	Esagonale	360	600	80	5	15	400	20	17	15	5	
SA51700099	DP6026-04 UL	Esagonale	580	2300	200	8	25	600	25,5	19	15	7	
Inserto M5													
SA51540099	DP6020-05 UL	Esagonale	360	600	80	5	15	400	20	17	15	5	
SA51960099	DP6026-05 UL	Esagonale	580	2300	200	8	25	600	25,5	19	15	7	
Inserto M6													
SA51620099	DP6020-06 UL	Esagonale	360	600	80	5	15	400	20	17	15	5	
SA52040099	DP6026-06 UL	Esagonale	580	2300	200	8	25	600	25,5	19	15	7	
SA52120099	DP6030-06 UL	Esagonale	900	4900	450	10	30	750	30	30	26	9	
SA52460099	DP8035-06 UL	Ottagonale	1600	6800	550	10	40	750	35	41	34	11	
SA52530099	DP6035-06 UL	Esagonale	1700	6800	700	10	40	1000	35	32	28	11	
SA52950099	DP6036-06 UL	Esagonale	1200	8000	750	12	40	1000	36	41	35	11	
SA53290099	DP6040-06 UL	Esagonale	1300	8300	750	12	40	1000	40	46	40	11	
SA53600099	DP8045-06 UL	Ottagonale	1300	8300	750	12	40	1000	45	41	34	15	
SA54360099	DP6050-06 UL	Esagonale	1600	6800	750	12	40	1500	50	36	29	15	
SA55500099	DP6063-06 UL	Esagonale	1800	8300	550	20	50	1500	63	41	31	15	
Inserto M8													
SA52200099	DP6030-08 UL	Esagonale	900	4900	450	10	30	750	30	30	26	10	
SA52610099	DP8035-08 UL	Ottagonale	1600	6800	550	10	40	750	35	41	34	11	
SA52790099	DP6035-08 UL	Esagonale	1700	6800	700	10	40	1000	35	32	28	11	
SA53030099	DP6036-08 UL	Esagonale	1200	8000	750	12	40	1000	36	41	35	11	
SA53370099	DP6040-08 UL	Esagonale	1300	8300	750	12	40	1000	40	46	40	11	
SA53780099	DP8045-08 UL	Ottagonale	1300	8300	750	12	40	1000	45	41	34	15	
SA53860099	DP8046-08 UL	Ottagonale	1300	8300	750	12	40	1000	50	46	41	15	
SA54020099	DP6046-08 UL	Esagonale	1300	9800	550	12	40	1500	46	46	40	15	
SA54440099	DP6050-08 UL	Esagonale	1600	6800	750	12	40	1500	50	36	29	15	
SA54690099	DP6051-08 UL	Esagonale	1600	9800	750	15	40	1500	51	50	42	15	
SA54930099	DP6055-08 UL	Esagonale	1600	11700	800	15	40	1500	55	55	46	15	
SA55270099	DP8060-08 UL	Ottagonale	2000	11700	800	15	40	1500	60	55	46	15	
SA55680099	DP6063-08 UL	Esagonale	1800	8300	550	20	50	1500	63	41	31	15	
SA57090099	DP6076-08 UL	Esagonale	3500	16600	1200	25	50	3600	76	50	36	15	

Tolleranza carichi di rottura ±10% 1 daN = 10 N

Codice	Modello	Tipo	Sollecitazione a trazione (daN)	Sollecitazione a compressione (daN)	Sollecitazione a flessione (daN)	Tensione nominale di tenuta a 50HZ per 1 min (kV)	Tensione minima di scarica interna AC (kV)	Tensione di esercizio DC / AC (V)	Altezza (mm)	Larghezza (mm)			(E)
									(A)	(C)	(D)	(E)	
Inserto M10													
SA52870099	DP6035-10 UL	Esagonale	1700	6800	700	10	40	1000	35	32	28	10	
SA53110099	DP6036-10 UL	Esagonale	1200	8000	750	12	40	1000	36	41	35	10	
SA53450099	DP6040-10 UL	Esagonale	1300	8300	750	12	40	1000	40	46	40	10	
SA53940099	DP8045-10 UL	Ottagonale	1300	8300	750	12	40	1000	45	50	41	15	
SA54100099	DP6046-10 UL	Esagonale	1300	9800	550	12	40	1500	46	46	40	15	
SA54510099	DP6050-10 UL	Esagonale	1600	6800	750	12	40	1500	50	36	29	15	
SA54770099	DP6051-10 UL	Esagonale	1600	9800	750	15	40	1500	51	50	42	15	
SA55010099	DP6055-10 UL	Esagonale	1600	11700	800	15	40	1500	55	55	46	15	
SA55350099	DP8060-10 UL	Ottagonale	2000	11700	800	15	40	1500	60	55	46	15	
SA55760099	DP6063-10 UL	Esagonale	1800	8300	550	20	50	1500	63	41	31	15	
SA56180099	DP6070-10 UL	Esagonale	3000	16600	1200	23	50	2000	70	65	52	25	
SA57170099	DP6076-10 UL	Esagonale	3500	16600	1200	25	50	3600	76	50	36	25	
SA57330099	DP6080-10 UL	Esagonale	3500	16600	1300	25	50	3600	80	65	52	25	
Inserto M12													
SA53520099	DP6040-12 UL	Esagonale	1300	8300	750	12	40	1000	40	46	40	12	
SA54280099	DP6046-12 UL	Esagonale	1300	9800	550	12	40	1500	46	46	40	14	
SA54850099	DP6051-12 UL	Esagonale	1600	9800	750	15	40	1500	51	50	42	14	
SA55190099	DP6055-12 UL	Esagonale	1600	11700	800	15	40	1500	55	55	46	14	
SA56260099	DP6070-12 UL	Esagonale	3000	16600	1200	23	50	2000	70	65	52	25	
SA57250099	DP6076-12 UL	Esagonale	3500	16600	1200	25	50	3600	76	50	36	25	
SA57410099	DP6080-12 UL	Esagonale	3500	16600	1300	25	50	3600	80	65	52	25	
SA57660099	DP8100-12 UL	Ottagonale	4000	16700	1300	30	50	3600	100	65	52	25	
SA57820099	DP8102-12 UL	Ottagonale	4000	16700	1300	30	50	3600	102	65	52	25	
Inserto M16													
SA56340099	DP6070-16 UL	Esagonale	3000	16600	1200	23	50	2000	70	65	52	25	
SA57580099	DP6080-16 UL	Esagonale	3500	16600	1300	25	50	3600	80	65	52	25	
SA57740099	DP8100-16 UL	Ottagonale	4000	16700	1300	30	50	3600	100	65	52	25	
SA57900099	DP8102-16 UL	Ottagonale	4000	16700	1300	30	50	3600	102	65	52	25	

Tolleranza carichi di rottura ±10% 1 daN = 10 N