

CARATTERISTICHE TECNICHE

Serie di isolatori adatti per essere impiegati come supporti o distanziali di parti elettricamente attive quali ad esempio le sbarre utilizzate nella realizzazione dei quadri elettrici.

Realizzati in resina poliestere o poliammide con l'aggiunta di fibre di vetro garantiscono nel tempo una elevata resistenza meccanica ed elettrica.

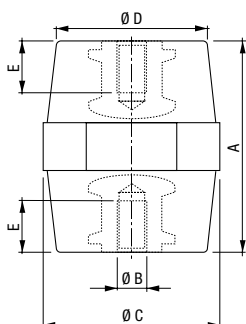
Il materiale impiegato, del tipo antigroscopico e ad elevata autoestinguenza, a richiesta può essere fornito nella versione antiacida, particolarmente indicata nel caso di utilizzo in atmosfere contaminate.

Gli isolatori presentano su entrambi i lati di appoggio un inserto filettato femmina in ottone o acciaio zincato bianco che consente, tramite apposite viti di diverso tipo senza testa, l'accoppiamento con le parti interessate, mentre nella parte centrale è presente una fascia che a seconda del modello, ottagonale o esagonale, consente il fissaggio.

- Colore: rosso RAL-3002 (a richiesta e per quantitativi elevati possono essere forniti di colore diverso)
- Resistenza all'arco: > 180 s - ASTM D-495
- Materiale: autoestinguente in classe V0 (1,6 mm) secondo Norma UL-94
- Temperatura di funzionamento:
- 40 °C ÷ +130 °C
- Assorbimento acqua: < 0,2% - ASTM D-570
- Resistenza al tracking: 3 W/min - ASTM D-2302
- Per il fissaggio si veda la sezione "Accessori Serie GV"



DIMENSIONI (mm)



Versione Ottagonale



Versione Esagonale



Codice	Modello	Tipo	Sollecitazione a trazione (daN)	Sollecitazione a compressione (daN)	Sollecitazione a flessione (daN)	Tensione nominale di tenuta a 50HZ per 1 min (kV)	Tensione minima di scarica interna AC (kV)	Tensione di esercizio DC / AC (V)	Altezza (mm)		Larghezza (mm)		(E)
									(A)	(C)	(D)	(E)	
Inserto M3													
SA511300	DP6012-03	Esagonale	100	100	20	3	8	220	12	8	7,8	3	
Inserto M4													
SA512100	DP8015-04	Ottagonale	300	500	60	3	8	250	15	14	12	4	
SA513900	DP6016-04	Ottagonale	300	500	60	3	8	250	16	14	12	4	
SA514700	DP6020-04	Esagonale	360	600	80	5	15	400	20	17	15	5	
SA517000	DP6026-04	Esagonale	580	2300	200	8	25	600	25,5	19	15	7	
Inserto M5													
SA515400	DP6020-05	Esagonale	360	600	80	5	15	400	20	17	15	5	
SA519600	DP6026-05	Esagonale	580	2300	200	8	25	600	25,5	19	15	7	
Inserto M6													
SA516200	DP6020-06	Esagonale	360	600	80	5	15	400	20	17	15	5	
SA520400	DP6026-06	Esagonale	580	2300	200	8	25	600	25,5	19	15	7	
SA521200	DP6030-06	Esagonale	900	4900	450	10	30	750	30	30	26	9	
SA524600	DP8035-06	Ottagonale	1600	6800	550	10	40	750	35	41	34	11	
SA525300	DP6035-06	Esagonale	1700	6800	700	10	40	1000	35	32	28	11	
SA529500	DP6036-06	Esagonale	1200	8000	750	12	40	1000	36	41	35	11	
SA532900	DP6040-06	Esagonale	1300	8300	750	12	40	1000	40	46	40	11	
SA536000	DP8045-06	Ottagonale	1300	8300	750	12	40	1000	45	41	34	15	
SA543600	DP6050-06	Esagonale	1600	6800	750	12	40	1500	50	36	29	15	
SA555000	DP6063-06	Esagonale	1800	8300	550	20	50	1500	63	41	31	15	
Inserto M8													
SA522000	DP6030-08	Esagonale	900	4900	450	10	30	750	30	30	26	10	
SA526100	DP8035-08	Ottagonale	1600	6800	550	10	40	750	35	41	34	11	
SA527900	DP6035-08	Esagonale	1700	6800	700	10	40	1000	35	32	28	11	
SA530300	DP6036-08	Esagonale	1200	8000	750	12	40	1000	36	41	35	11	
SA533700	DP6040-08	Esagonale	1300	8300	750	12	40	1000	40	46	40	11	
SA537800	DP8045-08	Ottagonale	1300	8300	750	12	40	1000	45	41	34	15	
SA538600	DP8046-08	Ottagonale	1300	8300	750	12	40	1000	46	50	41	15	
SA540200	DP6046-08	Esagonale	1300	9800	550	12	40	1500	46	46	40	15	
SA544400	DP6050-08	Esagonale	1600	6800	750	12	40	1500	50	36	29	15	
SA546900	DP6051-08	Esagonale	1600	9800	750	15	40	1500	51	50	42	15	
SA549300	DP6055-08	Esagonale	1600	11700	800	15	40	1500	55	55	46	15	
SA552700	DP8060-08	Ottagonale	2000	11700	800	15	40	1500	60	55	46	15	
SA556800	DP6063-08	Esagonale	1800	8300	550	20	50	1500	63	41	31	15	
SA558400	DP6065-08	Esagonale	2000	11700	800	15	50	2000	65	55	43	15	
SA570900	DP6076-08	Esagonale	3500	16600	1200	25	50	3600	76	50	36	15	

Tolleranza carichi di rottura ±10% 1 daN = 10 N

Codice	Modello	Tipo	Sollecitazione a trazione (daN)	Sollecitazione a compressione (daN)	Sollecitazione a flessione (daN)	Tensione nominale di tenuta a 50HZ per 1 min (kV)	Tensione minima di scarica interna AC (kV)	Tensione di esercizio DC / AC (V)	Altezza (mm)		Larghezza (mm)		(E)
									(A)	(C)	(D)	(E)	
Inserto M10													
SA528700	DP6035-10	Esagonale	1700	6800	700	10	40	1000	35	32	28	10	
SA531100	DP6036-10	Esagonale	1200	8000	750	12	40	1000	36	41	35	10	
SA534500	DP6040-10	Esagonale	1300	8300	750	12	40	1000	40	46	40	10	
SA539400	DP8045-10	Ottagonale	1300	8300	750	12	40	1000	45	50	41	15	
SA541000	DP6046-10	Esagonale	1300	9800	550	12	40	1500	46	46	40	15	
SA545100	DP6050-10	Esagonale	1600	6800	750	12	40	1500	50	36	29	15	
SA547700	DP6051-10	Esagonale	1600	9800	750	15	40	1500	51	50	42	15	
SA550100	DP6055-10	Esagonale	1600	11700	800	15	40	1500	55	55	46	15	
SA553500	DP8060-10	Ottagonale	2000	11700	800	15	40	1500	60	55	46	15	
SA557600	DP6063-10	Esagonale	1800	8300	550	20	50	1500	63	41	31	15	
SA559200	DP6065-10	Esagonale	2000	11700	800	15	50	2000	65	55	43	15	
SA561800	DP6070-10	Esagonale	3000	16600	1200	23	50	2000	70	65	52	25	
SA565900	DP8075-10	Ottagonale	3500	12000	1200	25	50	2000	75	65	52	25	
SA571700	DP6076-10	Esagonale	3500	16600	1200	25	50	3600	76	50	36	25	
SA573300	DP6080-10	Esagonale	3500	16600	1300	25	50	3600	80	65	52	25	
Inserto M12													
SA535200	DP6040-12	Esagonale	1300	8300	750	12	40	1000	40	46	40	12	
SA542800	DP6046-12	Esagonale	1300	9800	550	12	40	1500	46	46	40	14	
SA548500	DP6051-12	Esagonale	1600	9800	750	15	40	1500	51	50	42	14	
SA551900	DP6055-12	Esagonale	1600	11700	800	15	40	1500	55	55	46	14	
SA560000	DP6065-12	Esagonale	2000	11700	800	15	50	2000	65	55	43	14	
SA562600	DP6070-12	Esagonale	3000	16600	1200	23	50	2000	70	65	52	25	
SA566700	DP8075-12	Ottagonale	3500	12000	1200	25	50	2000	75	65	52	25	
SA572500	DP6076-12	Esagonale	3500	16600	1200	25	50	3600	76	50	36	25	
SA574100	DP6080-12	Esagonale	3500	16600	1300	25	50	3600	80	65	52	25	
SA576600	DP8100-12	Ottagonale	4000	16700	1300	30	50	3600	100	65	52	25	
SA578200	DP8102-12	Ottagonale	4000	16700	1300	30	50	3600	102	65	52	25	
SA554300	DP6060-12	Esagonale	2000	11700	800	15	40	1500	60	55	43	14	
Inserto M16													
SA563400	DP6070-16	Esagonale	3000	16600	1200	23	50	2000	70	65	52	25	
SA567500	DP6076-16	Esagonale	3500	12000	1200	25	50	2000	76	50	36	25	
SA569100	DP8075-16	Ottagonale	3500	16600	1200	25	50	3600	75	65	52	25	
SA575800	DP6080-16	Esagonale	3500	16600	1300	25	50	3600	80	65	52	25	
SA577400	DP8100-16	Ottagonale	4000	16700	1300	30	50	3600	100	65	52	25	
SA579000	DP8102-16	Ottagonale	4000	16700	1300	30	50	3600	102	65	52	25	

Tolleranza carichi di rottura ±10% 1 daN = 10 N