

CARATTERISTICHE TECNICHE

Serie di isolatori adatti per essere impiegati come supporti o distanziali di parti elettricamente attive quali ad esempio le sbarre utilizzate nella realizzazione dei quadri elettrici.

Realizzati in poliammide con l'aggiunta di fibre di vetro garantiscono nel tempo una elevata resistenza meccanica ed elettrica.

Il materiale impiegato è di tipo "halogen free" omologato UL V0.

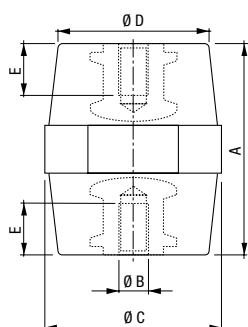
Gli isolatori presentano su entrambi i lati di appoggio un inserto filettato femmina in ottone o acciaio zincato bianco che consente, tramite apposite viti di diverso tipo senza testa, l'accoppiamento con le parti interessate, mentre nella parte centrale è presente una fascia che a seconda del modello, ottagonale o esagonale, consente il fissaggio.

- Colore: nero
- Resistenza all'arco: > 180 s - ASTM D-495
- Materiale: autoestinguente in classe V0 (1,6 mm) secondo Norma UL-94
- Temperatura di funzionamento:
 - 40 °C ÷ +130 °C
- Assorbimento acqua: < 0,2% - ASTM D-570
- Resistenza al tracking: 3 W/min - ASTM D-2302
- Per il fissaggio si veda la sezione "Accessori Serie GV"
- Halogen free



ISOLATORI E PORTASBARRE

DIMENSIONI (mm)



Versione Ottagonale



Versione Esagonale



Isolatori portanti e distanziali ELEMENTI DI SCELTA

SERIE DP UL

| Codice | Modello | Tipo | Sollecitazione a trazione (daN) | Sollecitazione a compressione (daN) | Sollecitazione a flessione (daN) | Tensione nominale di tenuta a 50HZ per 1 min (kV) | Tensione minima di scarica interna AC (kV) | Tensione di esercizio DC / AC (V) | Altezza (mm) | Larghezza (mm) | | | (E) |
|-------------------|--------------|------------|---------------------------------|-------------------------------------|----------------------------------|---|--|-----------------------------------|--------------|----------------|-----|-----|-----|
| | | | | | | | | | (A) | (C) | (D) | (E) | |
| Inserto M3 | | | | | | | | | | | | | |
| SA51130099 | DP6012-03 UL | Esagonale | 100 | 100 | 20 | 3 | 8 | 220 | 12 | 8 | 7,8 | 3 | |
| Inserto M4 | | | | | | | | | | | | | |
| SA51210099 | DP8015-04 UL | Ottagonale | 300 | 500 | 60 | 3 | 8 | 250 | 15 | 14 | 12 | 4 | |
| SA51390099 | DP6016-04 UL | Ottagonale | 300 | 500 | 60 | 3 | 8 | 250 | 16 | 14 | 12 | 4 | |
| SA51470099 | DP6020-04 UL | Esagonale | 360 | 600 | 80 | 5 | 15 | 400 | 20 | 17 | 15 | 5 | |
| SA51700099 | DP6026-04 UL | Esagonale | 580 | 2300 | 200 | 8 | 25 | 600 | 25,5 | 19 | 15 | 7 | |
| Inserto M5 | | | | | | | | | | | | | |
| SA51540099 | DP6020-05 UL | Esagonale | 360 | 600 | 80 | 5 | 15 | 400 | 20 | 17 | 15 | 5 | |
| SA51960099 | DP6026-05 UL | Esagonale | 580 | 2300 | 200 | 8 | 25 | 600 | 25,5 | 19 | 15 | 7 | |
| Inserto M6 | | | | | | | | | | | | | |
| SA51620099 | DP6020-06 UL | Esagonale | 360 | 600 | 80 | 5 | 15 | 400 | 20 | 17 | 15 | 5 | |
| SA52040099 | DP6026-06 UL | Esagonale | 580 | 2300 | 200 | 8 | 25 | 600 | 25,5 | 19 | 15 | 7 | |
| SA52120099 | DP6030-06 UL | Esagonale | 900 | 4900 | 450 | 10 | 30 | 750 | 30 | 30 | 26 | 9 | |
| SA52460099 | DP8035-06 UL | Ottagonale | 1600 | 6800 | 550 | 10 | 40 | 750 | 35 | 41 | 34 | 11 | |
| SA52530099 | DP6035-06 UL | Esagonale | 1700 | 6800 | 700 | 10 | 40 | 1000 | 35 | 32 | 28 | 11 | |
| SA52950099 | DP6036-06 UL | Esagonale | 1200 | 8000 | 750 | 12 | 40 | 1000 | 36 | 41 | 35 | 11 | |
| SA53290099 | DP6040-06 UL | Esagonale | 1300 | 8300 | 750 | 12 | 40 | 1000 | 40 | 46 | 40 | 11 | |
| SA53600099 | DP8045-06 UL | Ottagonale | 1300 | 8300 | 750 | 12 | 40 | 1000 | 45 | 41 | 34 | 15 | |
| SA54360099 | DP6050-06 UL | Esagonale | 1600 | 6800 | 750 | 12 | 40 | 1500 | 50 | 36 | 29 | 15 | |
| SA55500099 | DP6063-06 UL | Esagonale | 1800 | 8300 | 550 | 20 | 50 | 1500 | 63 | 41 | 31 | 15 | |
| Inserto M8 | | | | | | | | | | | | | |
| SA52200099 | DP6030-08 UL | Esagonale | 900 | 4900 | 450 | 10 | 30 | 750 | 30 | 30 | 26 | 10 | |
| SA52610099 | DP8035-08 UL | Ottagonale | 1600 | 6800 | 550 | 10 | 40 | 750 | 35 | 41 | 34 | 11 | |
| SA52790099 | DP6035-08 UL | Esagonale | 1700 | 6800 | 700 | 10 | 40 | 1000 | 35 | 32 | 28 | 11 | |
| SA53030099 | DP6036-08 UL | Esagonale | 1200 | 8000 | 750 | 12 | 40 | 1000 | 36 | 41 | 35 | 11 | |
| SA53370099 | DP6040-08 UL | Esagonale | 1300 | 8300 | 750 | 12 | 40 | 1000 | 40 | 46 | 40 | 11 | |
| SA53780099 | DP8045-08 UL | Ottagonale | 1300 | 8300 | 750 | 12 | 40 | 1000 | 45 | 41 | 34 | 15 | |
| SA53860099 | DP8046-08 UL | Ottagonale | 1300 | 8300 | 750 | 12 | 40 | 1000 | 50 | 46 | 41 | 15 | |
| SA54020099 | DP6046-08 UL | Esagonale | 1300 | 9800 | 550 | 12 | 40 | 1500 | 46 | 46 | 40 | 15 | |
| SA54440099 | DP6050-08 UL | Esagonale | 1600 | 6800 | 750 | 12 | 40 | 1500 | 50 | 36 | 29 | 15 | |
| SA54690099 | DP6051-08 UL | Esagonale | 1600 | 9800 | 750 | 15 | 40 | 1500 | 51 | 50 | 42 | 15 | |
| SA54930099 | DP6055-08 UL | Esagonale | 1600 | 11700 | 800 | 15 | 40 | 1500 | 55 | 55 | 46 | 15 | |
| SA55270099 | DP8060-08 UL | Ottagonale | 2000 | 11700 | 800 | 15 | 40 | 1500 | 60 | 55 | 46 | 15 | |
| SA55680099 | DP6063-08 UL | Esagonale | 1800 | 8300 | 550 | 20 | 50 | 1500 | 63 | 41 | 31 | 15 | |
| SA57090099 | DP6076-08 UL | Esagonale | 3500 | 16600 | 1200 | 25 | 50 | 3600 | 76 | 50 | 36 | 15 | |

Tolleranza carichi di rottura ±10% 1 daN = 10 N

| Codice | Modello | Tipo | Sollecitazione a trazione (daN) | Sollecitazione a compressione (daN) | Sollecitazione a flessione (daN) | Tensione nominale di tenuta a 50HZ per 1 min (kV) | Tensione minima di scarica interna AC (kV) | Tensione di esercizio DC / AC (V) | Altezza (mm) | Larghezza (mm) | | | (E) |
|--------------------|--------------|------------|---------------------------------|-------------------------------------|----------------------------------|---|--|-----------------------------------|--------------|----------------|-----|-----|-----|
| | | | | | | | | | (A) | (C) | (D) | (E) | |
| Inserto M10 | | | | | | | | | | | | | |
| SA52870099 | DP6035-10 UL | Esagonale | 1700 | 6800 | 700 | 10 | 40 | 1000 | 35 | 32 | 28 | 10 | |
| SA53110099 | DP6036-10 UL | Esagonale | 1200 | 8000 | 750 | 12 | 40 | 1000 | 36 | 41 | 35 | 10 | |
| SA53450099 | DP6040-10 UL | Esagonale | 1300 | 8300 | 750 | 12 | 40 | 1000 | 40 | 46 | 40 | 10 | |
| SA53940099 | DP8045-10 UL | Ottagonale | 1300 | 8300 | 750 | 12 | 40 | 1000 | 45 | 50 | 41 | 15 | |
| SA54100099 | DP6046-10 UL | Esagonale | 1300 | 9800 | 550 | 12 | 40 | 1500 | 46 | 46 | 40 | 15 | |
| SA54510099 | DP6050-10 UL | Esagonale | 1600 | 6800 | 750 | 12 | 40 | 1500 | 50 | 36 | 29 | 15 | |
| SA54770099 | DP6051-10 UL | Esagonale | 1600 | 9800 | 750 | 15 | 40 | 1500 | 51 | 50 | 42 | 15 | |
| SA55010099 | DP6055-10 UL | Esagonale | 1600 | 11700 | 800 | 15 | 40 | 1500 | 55 | 55 | 46 | 15 | |
| SA55350099 | DP8060-10 UL | Ottagonale | 2000 | 11700 | 800 | 15 | 40 | 1500 | 60 | 55 | 46 | 15 | |
| SA55760099 | DP6063-10 UL | Esagonale | 1800 | 8300 | 550 | 20 | 50 | 1500 | 63 | 41 | 31 | 15 | |
| SA56180099 | DP6070-10 UL | Esagonale | 3000 | 16600 | 1200 | 23 | 50 | 2000 | 70 | 65 | 52 | 25 | |
| SA57170099 | DP6076-10 UL | Esagonale | 3500 | 16600 | 1200 | 25 | 50 | 3600 | 76 | 50 | 36 | 25 | |
| SA57330099 | DP6080-10 UL | Esagonale | 3500 | 16600 | 1300 | 25 | 50 | 3600 | 80 | 65 | 52 | 25 | |
| Inserto M12 | | | | | | | | | | | | | |
| SA53520099 | DP6040-12 UL | Esagonale | 1300 | 8300 | 750 | 12 | 40 | 1000 | 40 | 46 | 40 | 12 | |
| SA54280099 | DP6046-12 UL | Esagonale | 1300 | 9800 | 550 | 12 | 40 | 1500 | 46 | 46 | 40 | 14 | |
| SA54850099 | DP6051-12 UL | Esagonale | 1600 | 9800 | 750 | 15 | 40 | 1500 | 51 | 50 | 42 | 14 | |
| SA55190099 | DP6055-12 UL | Esagonale | 1600 | 11700 | 800 | 15 | 40 | 1500 | 55 | 55 | 46 | 14 | |
| SA56260099 | DP6070-12 UL | Esagonale | 3000 | 16600 | 1200 | 23 | 50 | 2000 | 70 | 65 | 52 | 25 | |
| SA57250099 | DP6076-12 UL | Esagonale | 3500 | 16600 | 1200 | 25 | 50 | 3600 | 76 | 50 | 36 | 25 | |
| SA57410099 | DP6080-12 UL | Esagonale | 3500 | 16600 | 1300 | 25 | 50 | 3600 | 80 | 65 | 52 | 25 | |
| SA57660099 | DP8100-12 UL | Ottagonale | 4000 | 16700 | 1300 | 30 | 50 | 3600 | 100 | 65 | 52 | 25 | |
| SA57820099 | DP8102-12 UL | Ottagonale | 4000 | 16700 | 1300 | 30 | 50 | 3600 | 102 | 65 | 52 | 25 | |
| Inserto M16 | | | | | | | | | | | | | |
| SA56340099 | DP6070-16 UL | Esagonale | 3000 | 16600 | 1200 | 23 | 50 | 2000 | 70 | 65 | 52 | 25 | |
| SA57580099 | DP6080-16 UL | Esagonale | 3500 | 16600 | 1300 | 25 | 50 | 3600 | 80 | 65 | 52 | 25 | |
| SA57740099 | DP8100-16 UL | Ottagonale | 4000 | 16700 | 1300 | 30 | 50 | 3600 | 100 | 65 | 52 | 25 | |
| SA57900099 | DP8102-16 UL | Ottagonale | 4000 | 16700 | 1300 | 30 | 50 | 3600 | 102 | 65 | 52 | 25 | |

Tolleranza carichi di rottura ±10% 1 daN = 10 N