

CARATTERISTICHE TECNICHE

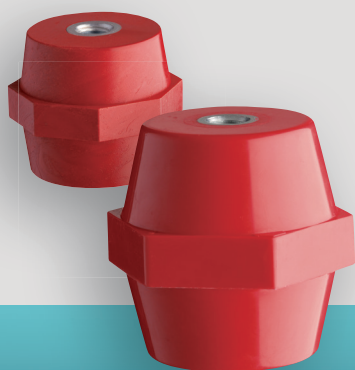
Serie di isolatori adatti per essere impiegati come supporti o distanziali di parti elettricamente attive quali ad esempio le sbarre utilizzate nella realizzazione dei quadri elettrici.

Realizzati in resina poliestere o poliammide con l'aggiunta di fibre di vetro garantiscono nel tempo una elevata resistenza meccanica ed elettrica.

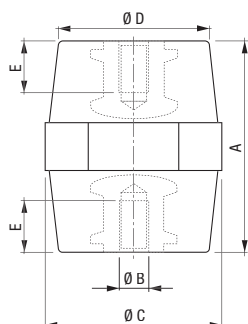
Il materiale impiegato, del tipo antigroscopico e ad elevata autoestinguenza, a richiesta può essere fornito nella versione antiacida, particolarmente indicata nel caso di utilizzo in atmosfere contaminate.

Gli isolatori presentano su entrambi i lati di appoggio un inserto filettato femmina in ottone o acciaio zincato bianco che consente, tramite apposite viti di diverso tipo senza testa, l'accoppiamento con le parti interessate, mentre nella parte centrale è presente una fascia che a seconda del modello, ottagonale o esagonale, consente il fissaggio.

- Colore: rosso RAL-3002 (a richiesta e per quantitativi elevati possono essere forniti di colore diverso)
- Resistenza all'arco: > 180 s - ASTM D-495
- Materiale: autoestinguente in classe V0 (1,6 mm) secondo Norma UL-94
- Temperatura di funzionamento:
-40 °C ÷ +130 °C
- Assorbimento acqua: < 0,2% - ASTM D-570
- Resistenza al tracking: 3 W/min - ASTM D-2302
- Per il fissaggio si veda la sezione "Accessori Serie GV"

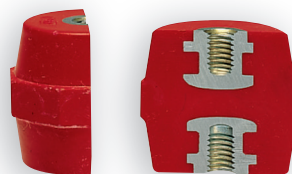


DIMENSIONI (mm)

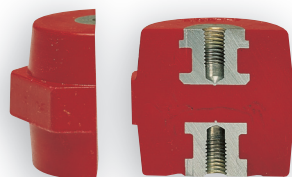


Dimensioni variabili in funzione del modello.
Vedi tabelle che seguono.

Versione Ottagonale



Versione Esagonale



Isolatori portanti e distanziali ELEMENTI DI SCELTA

SERIE DP

Codice	Modello	Forma	Materiale*	Altezza (mm)			Larghezza (mm)			Sollecitazione a trazione (daN)	Sollecitazione a compressione (daN)	Sollecitazione a flessione (daN)	Tensione nominale di tenuta a 50Hz per 1 min (kV)	Tensione minima di scarica interna AC (kV)	Tensione di esercizio DC / AC (V)
				(A)	(C)	(D)	(E)	(A)	(C)						
Inserto M3															
SA511300	DP6012-03	Esagonale	PA	12	8	7,8	3	100	100	20	3	8	220		
Inserto M4															
SA512100	DP8015-04	Ottagonale	PA	15	14	12	4	300	500	60	3	8	250		
SA513900	DP6016-04	Ottagonale	PA	16	14	12	4	300	500	60	3	8	250		
SA514700	DP6020-04	Esagonale	PA	20	17	15	5	360	600	80	5	15	400		
SA517000	DP6026-04	Esagonale	PA	25,5	19	15	7	580	2300	200	8	25	600		
Inserto M5															
SA515400	DP6020-05	Esagonale	PA	20	17	15	5	360	600	80	5	15	400		
SA519600	DP6026-05	Esagonale	PA	25,5	19	15	7	580	2300	200	8	25	600		
Inserto M6															
SA516200	DP6020-06	Esagonale	PA	20	17	15	5	360	600	80	5	15	400		
SA520400	DP6026-06	Esagonale	PA	25,5	19	15	7	580	2300	200	8	25	600		
SA521200	DP6030-06	Esagonale	PA	30	30	26	9	900	4900	450	10	30	750		
SA524600	DP8035-06	Ottagonale	PA	35	41	34	11	1600	6800	550	10	40	750		
SA525300	DP6035-06	Esagonale	PA	35	32	28	11	1700	6800	700	10	40	1000		
SA529500	DP6036-06	Esagonale	PA	36	41	35	11	1200	8000	750	12	40	1000		
SA532900	DP6040-06	Esagonale	PA	40	46	40	11	1300	8300	750	12	40	1000		
SA536000	DP8045-06	Ottagonale	PA	45	41	34	15	1300	8300	750	12	40	1000		
SA543600	DP6050-06	Esagonale	PA	50	36	29	15	1600	6800	750	12	40	1500		
SA555000	DP6063-06	Esagonale	PA	63	41	31	15	1800	8300	550	20	50	1500		
Inserto M8															
SA522000	DP6030-08	Esagonale	PA	30	30	26	10	900	4900	450	10	30	750		
SA526100	DP8035-08	Ottagonale	PA	35	41	34	11	1600	6800	550	10	40	750		
SA527900	DP6035-08	Esagonale	PA	35	32	28	11	1700	6800	700	10	40	1000		
SA530300	DP6036-08	Esagonale	PA	36	41	35	11	1200	8000	750	12	40	1000		
SA533700	DP6040-08	Esagonale	PA	40	46	40	11	1300	8300	750	12	40	1000		
SA537800	DP8045-08	Ottagonale	PA	45	41	34	15	1300	8300	750	12	40	1000		
SA538600	DP8046-08	Ottagonale	PA	46	50	41	15	1300	8300	750	12	40	1000		
SA540200	DP6046-08	Esagonale	PA	46	46	40	15	1300	9800	550	12	40	1500		
SA544400	DP6050-08	Esagonale	PA	50	36	29	15	1600	6800	750	12	40	1500		
SA546900	DP6051-08	Esagonale	PA	51	50	42	15	1600	9800	750	15	40	1500		
SA549300	DP6055-08	Esagonale	PA	55	55	46	15	1600	11700	800	15	40	1500		
SA552700	DP8060-08	Ottagonale	BMC/PA	60	55	46	15	2000	11700	800	15	40	1500		
SA556800	DP6063-08	Esagonale	PA	63	41	31	15	1800	8300	550	20	50	1500		
SA558400	DP6065-08	Esagonale	BMC	65	55	43	15	2000	11700	800	15	50	2000		
SA570900	DP6076-08	Esagonale	BMC/PA	76	50	36	15	3500	16600	1200	25	50	3600		

Tolleranza carichi di rottura $\pm 10\%$ 1 daN = 10 N

* PA= Poliammide / BMC= Massa Poliesteri



SERIE DP-ITA-202311

Codice	Modello	Forma	Materiale*	Altezza (mm)			Larghezza (mm)			Sollecitazione a trazione (daN)	Sollecitazione a compressione (daN)	Sollecitazione a flessione (daN)	Tensione nominale di tenuta a 50Hz per 1 min (kV)	Tensione minima di scarica interna AC (kV)	Tensione di esercizio DC / AC (V)
				(A)	(C)	(D)	(E)	(A)	(C)						
Inserto M10															
SA528700	DP6035-10	Esagonale	PA	35	32	28	10	1700	6800	700	10	40	1000		
SA531100	DP6036-10	Esagonale	PA	36	41	35	10	1200	8000	750	12	40	1000		
SA534500	DP6040-10	Esagonale	PA	40	46	40	10	1300	8300	750	12	40	1000		
SA539400	DP8045-10	Ottagonale	PA	45	50	41	15	1300	8300	750	12	40	1000		
SA541000	DP6046-10	Esagonale	PA	46	46	40	15	1300	9800	550	12	40	1500		
SA545100	DP6050-10	Esagonale	PA	50	36	29	15	1600	6800	750	12	40	1500		
SA547700	DP6051-10	Esagonale	PA	51	50	42	15	1600	9800	750	15	40	1500		
SA550100	DP6055-10	Esagonale	PA	55	55	46	15	1600	11700	800	15	40	1500		
SA553500	DP8060-10	Ottagonale	BMC/PA	60	55	46	15	2000	11700	800	15	40	1500		
SA557600	DP6063-10	Esagonale	PA	63	41	31	15	1800	8300	550	20	50	1500		
SA559200	DP6065-10	Esagonale	BMC	65	55	43	15	2000	11700	800	15	50	2000		
SA561800	DP6070-10	Esagonale	BMC/PA	70	65	52	25	3000	16600	1200	23	50	2000		
SA565900	DP8075-10	Ottagonale	BMC	75	65	52	25	3500	12000	1200	25	50	2000		
SA571700	DP6076-10	Esagonale	BMC/PA	76	50	36	25	3500	16600	1200	25	50	3600		
SA573300	DP6080-10	Esagonale	BMC/PA	80	65	52	25	3500	16600	1300	25	50	3600		
Inserto M12															
SA535200	DP6040-12	Esagonale	PA	40	46	40	12	1300	8300	750	12	40	1000		
SA542800	DP6046-12	Esagonale	PA	46	46	40	14	1300	9800	550	12	40	1500		
SA548500	DP6051-12	Esagonale	PA	51	50	42	14	1600	9800	750	15	40	1500		
SA551900	DP6055-12	Esagonale	PA	55	55	46	14	1600	11700	800	15	40	1500		
SA560000	DP6065-12	Esagonale	BMC	65	55	43	14	2000	11700	800	15	50	2000		
SA562600	DP6070-12	Esagonale	BMC/PA	70	65	52	25	3000	16600	1200	23	50	2000		
SA566700	DP8075-12	Ottagonale	BMC	75	65	52	25	3500	12000	1200	25	50	2000		
SA572500	DP6076-12	Esagonale	BMC/PA	76	50	36	25	3500	16600	1200	25	50	3600		
SA574100	DP6080-12	Esagonale	BMC/PA	80	65	52	25	3500	16600	1300	25	50	3600		
SA576600	DP8100-12	Ottagonale	BMC/PA	100	65	52	25	4000	16700	1300	30	50	3600		
SA578200	DP8102-12	Ottagonale	BMC/PA	102	65	52	25	4000	16700	1300	30	50	3600		
SA554300	DP6060-12	Esagonale	BMC	60	55	43	14	2000	11700	800	15	40	1500		
Inserto M16															
SA563400	DP6070-16	Esagonale	BMC/PA	70	65	52	25	3000	16600	1200	23	50	2000		
SA567500	DP6076-16	Esagonale	BMC	76	50	36	25	3500	12000	1200	25	50	2000		
SA569100	DP8075-16	Ottagonale	BMC	75	65	52	25	3500	16600	1200	25	50	3600		
SA575800	DP6080-16	Esagonale	BMC/PA	80	65	52	25	3500	16600	1300	25	50	3600		
SA577400	DP8100-16	Ottagonale	BMC/PA	100	65	52	25	4000	16700	1300	30	50	3600		
SA579000	DP8102-16	Ottagonale	BMC/PA	102	65	52	25	4000	16700	1300	30	50	3600		

Tolleranza carichi di rottura $\pm 10\%$ 1 daN = 10 N

* PA= Poliammide / BMC= Massa Poliesteri



SERIE DP-ITA-202311