

## CARATTERISTICHE TECNICHE

Serie di isolatori adatti per essere impiegati come elementi tenditori con parti elettricamente attive, quali ad esempio i conduttori utilizzati nella realizzazione dei sistemi elettrici ed il relativo supporto.

Disponibili in due versioni, l'una completa degli elementi terminali ad anello e l'altra senza, sono realizzati con i filetti contrapposti, uno destro ed uno sinistro e l'escursione dei due anelli (massima apertura e minima chiusura) è di circa 80 mm.

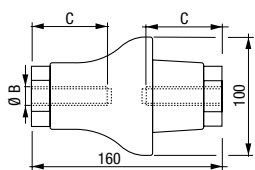
Realizzati in resina poliestere o poliammide con l'aggiunta di fibre di vetro garantiscono nel tempo una elevata resistenza meccanica ed elettrica, inoltre, il materiale impiegato è del tipo anti-igroscopico e ad elevata autoestinguenza.

- Colore: rosso RAL-3002 (a richiesta e per quantitativi elevati possono essere forniti di colore diverso)
- Resistenza all'arco: >180 s - ASTM D-495
- Materiale: autoestinguenza in classe VO secondo Norma UL-94
- Temperatura di funzionamento: -40 °C ÷ +130 °C
- Assorbimento acqua: 0,013% - ASTM D-570

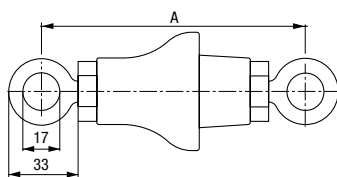


## DIMENSIONI (mm)

TEP 1



TEP 2



## ELEMENTI DI SCELTA

Codice	Modello	Rottura a trazione (da N)	Tensione minima di scarica superficiale AC (kV)	Tensione minima di scarica interna AC (kV)	Tensione di esercizio DC / AC (kV)	Altezza	Dimensioni (mm)			
							Amin	Amax	Ø B	C
SA668100	TEP1	2000	50	40	8	160	-	-	M12	65
SA669900	TEP2	2000	50	40	8	220/320	220	320	-	-

Tolleranza carichi di rottura ±10%