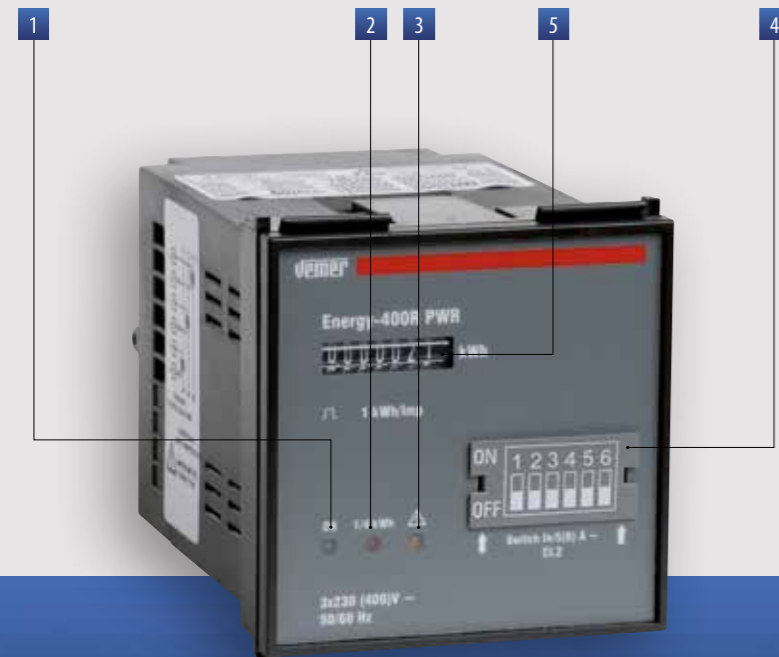


Contatori di energia

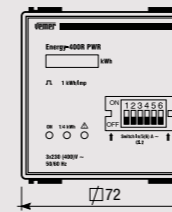
ENERGY-400R PWR ENERGY-400R PWRi

Contatori statici per la visualizzazione del consumo di energia attiva in impianti trifase a 400 V.

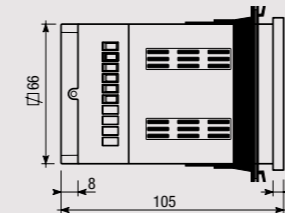


- 1 Led Verde: alimentazione ON
- 2 Led Rosso: identifica il conteggio di energia
Ogni lampeggio = 1/4 kWh
- 3 Led Giallo: identifica errore di collegamento
- 4 Selettore per il rapporto di trasformazione:
la scelta dei TA avviene tramite selezione
dei dip-switch posti sotto lo sportellino frontale
- 5 Numeratore meccanico non azzerabile

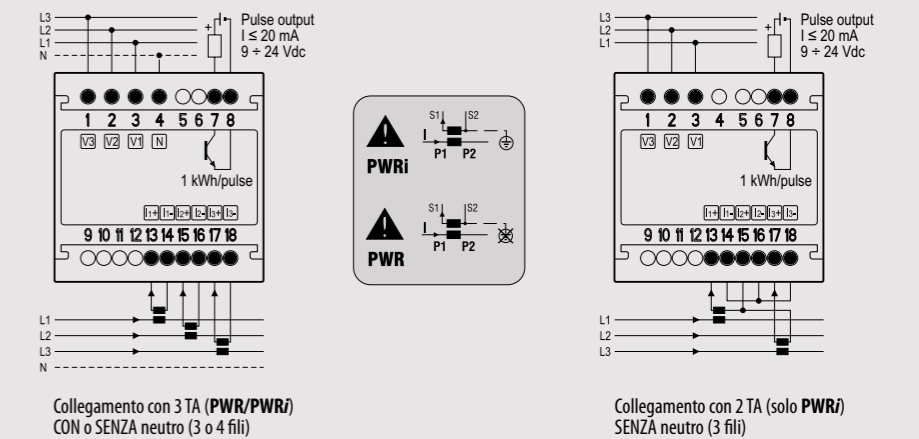
Vista frontale



Vista laterale



Schema



MISURA E CONTROLLO

CONTATORI TRIFASE AD INSERIZIONE SU TA

- Alimentazione: 3x230 fase-neutro (400 fase-fase) V AC (-15% ÷ +10%)
- Uscita impulsi optoisolata
- Contatore statico per la visualizzazione del consumo di energia attiva, con connessione amperometrica tramite TA x/5 A
- Rapporti di trasformazione dei TA selezionabili tramite dip-switch, da un minimo di 5 A fino a 1000 A
- Possibilità di collegamento in sistemi trifase e trifase + N
- Uscita impulsi per la visualizzazione a PC dell'energia consumata, tramite apposito software e relativo modulo concentratore
- Versione PWRi con entrata amperometrica galvanicamente isolata (il secondario del TA può essere collegato a terra)
- Formato 72x72 mm

Nota: nel collegamento dello strumento, il rapporto di trasformazione dei TA, dovrà corrispondere esattamente al rapporto sopradescritto selezionabile sullo strumento

Codice	Modello	Descrizione
VE010500	Energy-400R PWR	Contatore di energia trifase
VE011300	Energy-400R PWRi	Contatore di energia trifase isolato

INFORMAZIONI TECNICHE

CARATTERISTICHE GENERALI

Alimentazione	V AC	3x230 (400)
Frequenza	Hz	50 / 60
Numeratore elettromeccanico		7 cifre
Risoluzione lettura	kWh	1
Precisione	Energia attiva	Classe 1 (CEI EN 62053-21)
Assorbimento	Circuito voltmetrico	VA <2,5
	Circuito amperom.	VA <2,5
Corrente nominale	A	5
Corrente massima	A	6
Grado di protezione		IP20

Corrente minima avviamento	mA	<15
Uscita impulsi optoisolata	Peso impulso	kWh 1
	Durata impulso	ms 100
	Tensione impulso	V DC 9 ÷ 24
	Corrente d'uscita	mA <20
Temperatura di funzionamento	°C	-10 ÷ +45
Temperatura di immagazzinamento	°C	-20 ÷ +60
Umidità		10 ÷ 90% non condensante
Contenitore	mm	72x72

RIFERIMENTI NORMATIVI

La conformità alle Direttive Comunitarie: 2014/35/UE (LVD) e 2014/30/UE (EMCD) è dichiarata in riferimento alle Norme seguenti: CEI EN 61010-1 • CEI EN 61000-6-2 / CEI EN 6100-6-4