

# Contatori di energia

## ENERGY-230R TAi

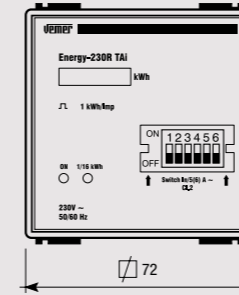
### SCHEMA DI COLLEGAMENTO

Contatore statico di dimensioni 72x72 mm per la visualizzazione del consumo di energia attiva in impianti monofase a 230 V. L'inserzione di corrente deve avvenire tramite TA esterni del tipo x/5 A.

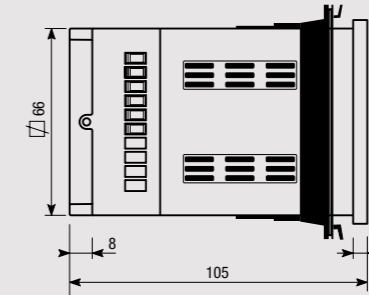


- 1 Led Verde: alimentazione ON
- 2 Led Rosso "lampeggiante": identifica il consumo di energia attiva (ogni lampeggio = 1/16 kWh)
- 3 Selettore per il rapporto di trasformazione: la scelta dei TA avviene tramite selezione dei dip-switch posti sotto lo sportellino frontale
- 4 Numeratore elettromeccanico a 7 cifre

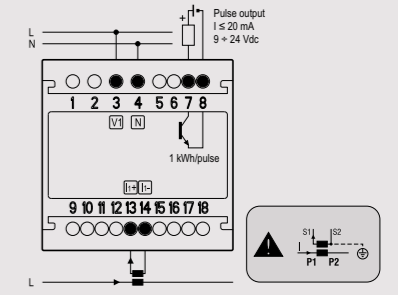
#### Vista frontale



#### Vista laterale



#### Schema



## MISURA E CONTROLLO

### CONTATORE MONOFASE AD INSERIZIONE TRAMITE TA

- Alimentazione: 230 V (-10% ÷ +15%)
- Frequenza: 50/60 Hz
- Contatore statico con connessione amperometrica tramite TA x/5 A
- Rapporti di trasformazione dei TA selezionabili tramite dip-switch, da un minimo di 5 A fino a 1000 A
- Formato 72x72 mm
- Uscita impulsi per la visualizzazione a PC, tramite apposito software e relativo modulo concentratore, dell'energia consumata
- Entrata amperometrica galvanicamente isolata (il secondario del TA può essere collegato a terra)



### INFORMAZIONI TECNICHE

#### CARATTERISTICHE GENERALI

Alimentazione	V AC	230 (-15 ÷ +10%)
Frequenza	Hz	50 / 60
Numeratore elettromeccanico		7 cifre
Risoluzione lettura	kWh	1
Precisione	Energia attiva	Classe 1 (CEI EN 62053-21)
Assorbimento	Circuito voltmetrico	VA <2,5
	Circuito amperom.	VA <2,5
Corrente nominale	A	5
Corrente massima	A	6
Grado di protezione	IP	20

Corrente minima avviamento	mA	<15
Uscita impulsi optoisolata	Peso impulso	kWh 1
	Durata impulso	ms 100
	Tensione impulso	V DC 9 ÷ 24
	Corrente d'uscita	mA <20
Temperatura di funzionamento	°C	-10 ÷ +45
Temperatura di immagazzinamento	°C	-25 ÷ +60
Umidità		10 ÷ 90% non condensante
Contenitore	mm	72x72

Codice	Modello	Descrizione
VE012100	Energy 230R TAi	Contatore di energia monofase isolato

#### RIFERIMENTI NORMATIVI

La conformità alle Direttive Comunitarie: 2014/35/UE (LVD) e 2014/30/UE (EMCD) è dichiarata in riferimento alle Norme seguenti: CEI EN 61010-1 • CEI EN 61000-6-2 / CEI EN 6100-6-4