

Contaore

HMC

DIMENSIONI (mm)

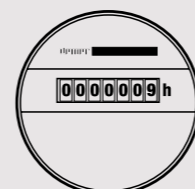
SCHEMA DI COLLEGAMENTO

Serie di contaore con installazione da pannello, disponibili per utenze in corrente continua o alternata.

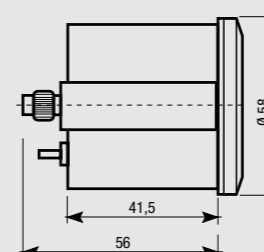


- 1 N° digit 5+2 decimali (6+1 decimale per HMC-1080)
- 2 Dimensioni Ø 58 mm
- 3 Connessione tramite terminali faston 6,3 mm

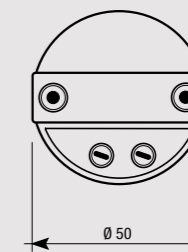
Vista frontale



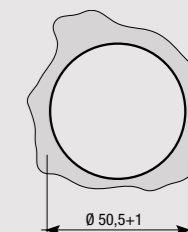
Vista laterale



Vista retro



Dima



OROLOGI E TEMPORIZZAZIONE

INFORMAZIONI TECNICHE

HMC DA PANNELLO

- Contaore da incasso per utenze in corrente continua o alternata
- Grado di protezione IP65
- Collegato ai capi di elettrovalvole, resistenze interne di apparecchi elettrici e macchine, permette di contabilizzare i consumi e le ore di lavoro
- Alimentazione: AC o DC

Codice	Modello	Descrizione	Alimentazione	Dimensioni
VE155800	HMC-024	Contaore	24 V AC	Ø 58 mm
VE156600	HMC-230	Contaore	230 V AC	Ø 58 mm
VP761100	HMC-1080	Contaore	10 ÷ 80 V DC	Ø 58 mm

CARATTERISTICHE GENERALI

		HMC-024	HMC-230	HMC-1080
Alimentazione in alternata	V AC	24 (-10% ÷ +10%)	230 (-10% ÷ +10%)	-
Alimentazione in continua	V DC	-	-	10 ÷ 80 (-10% ÷ +10%)
Frequenza	Hz	50	50	-
Assorbimento	mA	8	8	9
Risoluzione lettura	h	1/100	1/100	1/10
Numeratore elettromeccanico		5+2 digits	5+2 digits	6+1 digits
Numero digits		7	7	7
Dimensione digits	mm	4	4	4
Conteggio massimo	h	99999,99	99999,99	999999,9
Dimensioni	mm	Ø 58	Ø 58	Ø 58
Grado di protezione frontale		IP65	IP65	IP65
Temperatura di funzionamento	°C	-25 ÷ +80	-25 ÷ +80	-20 ÷ +70
Temperatura di immagazzinamento	°C	-40 ÷ +80	-40 ÷ +80	-20 ÷ +70
Umidità relativa		max 80% a 25°C	max 80% a 25°C	max 80% a 25°C

RIFERIMENTI NORMATIVI

La conformità alle Direttive Comunitarie: 2014/35/UE (LVD) • 2014/30/UE (EMCD) è dichiarata in riferimento alle Norme seguenti: CEI EN 61010-1 • CEI EN 61000-6-2 • CEI EN 61000-6-3