

Contatori di energia

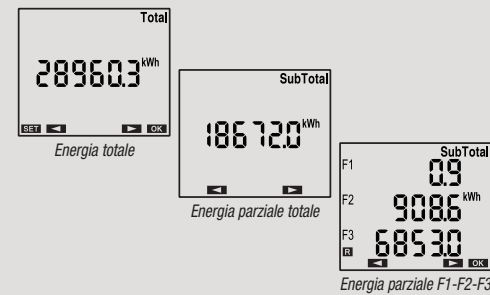
ENERGY-230 MULTI

DIMENSIONI (mm)

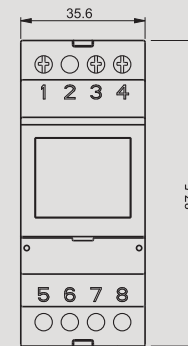
SCHEMA DI COLLEGAMENTO

Contatore di energia da barra DIN progettato per la visualizzazione dei consumi di energia attiva in sistemi monofase, suddivisi per fasce orarie, come prescritto dall'autorità per l'energia elettrica. L'inserzione di corrente è diretta per valori fino a 40A. E' possibile visualizzare le misure dell'energia totale, dell'energia parziale totale e dell'energia parziale per ogni singola fascia oraria.

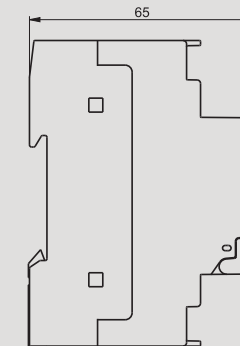
- 1 Ampio display per la visualizzazione dei consumi rilevati, suddivisi per fasce orarie
- 2 Tastiera per impostazione parametri e per lo scorrimento delle varie pagine del menù
- 3 Led di indicazione conteggio energia (1 lampeggio = 10 Wh) o segnalazione errata inserzione
- 4 Masselli per il collegamento dell'alimentazione e del carico



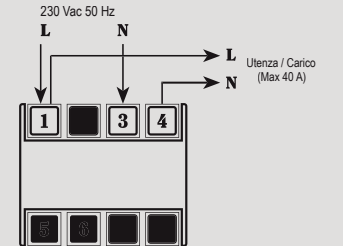
Vista frontale



Vista laterale



Schema



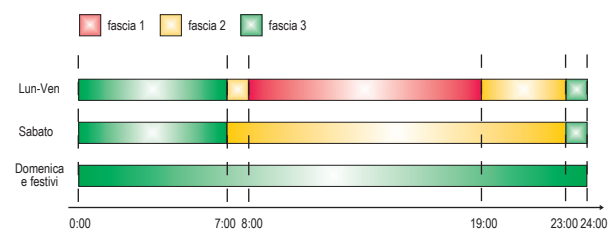
MISURA E CONTROLLO

INFORMAZIONI TECNICHE

CONTATORI MONOFASE AD INSERZIONE DIRETTA

- Alimentazione 230 Vac (-15% ÷ +10%) 50/60 Hz
- Display per la visualizzazione dell'energia totale consumata, dei parziali per ogni fascia oraria, data e ora e del costo, per ogni fascia, dell'energia consumata (se è stato inserito il valore unitario)
- Contatore totale non azzerabile (fondo scala 99999,9)
- Contatore parziale totale (azzerabile) più 3 contatori parziali per le 3 fasce orarie
- Inserzione diretta max 40 A
- Formato 2 moduli DIN
- Blocco tastiera tramite password
- Precisione: classe B
- Sportellino piombabile
- Coprimasselli piombabile (coperchio incluso nella confezione)

Suddivisione delle fasce orarie secondo quanto stabilito dall'autorità per l'energia elettrica



CARATTERISTICHE GENERALI

Alimentazione	Vac	230 (-15 ÷ +10%)
Frequenza	Hz	50/60
Assorbimento	VA	5
Corrente di avviamento I _{st}	mA	20
Corrente minima I _{min}	A	0,25
Corrente di riferimento I _{ref}	A	5
Corrente massima I _{max}	A	40
Led di segnalazione		Verde = presenza alimentazione Rosso = lampeggiante con frequenza 10 Wh
Precisione		Classe B

Assorbimento circuito di corrente	VA	< 4
Risoluzione energia totale	kWh	0,1
Risoluzione energia parziale	kWh	0,1
Temperatura di funzionamento	°C	-10 ÷ +45
Temperatura di immagazzinamento	°C	-25 ÷ +70
Umidità		10 ÷ 90% non condensante
Contenitore		2 moduli DIN
Grado di protezione		IP20 / 51 sul frontale

Codice	Modello	Descrizione	Dimensioni
VE429700	Energy-230 Multi	Contatore di energia attiva monofase a tariffazione multioraria	2 moduli DIN

RIFERIMENTI NORMATIVI

La conformità alle Direttive Comunitarie: 2014/35/UE (LVD) e 2014/30/UE (EMCD) è dichiarata in riferimento alle Norme seguenti: • EN 61010-1 • EN 50470-1 • EN 50470-3 (Prescrizioni Metrologiche)



ENERGY-230 MULTI-ITA-202310

