

# Lampade di emergenza

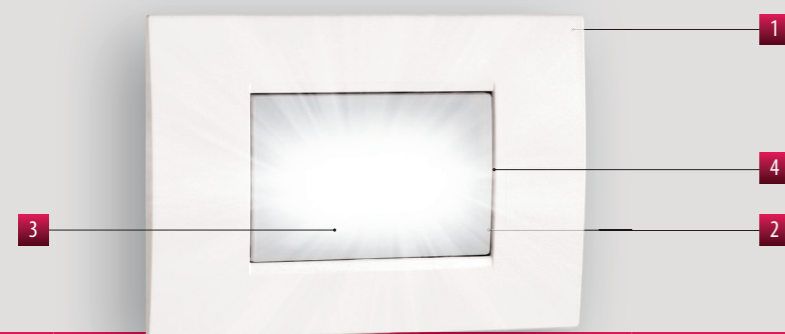
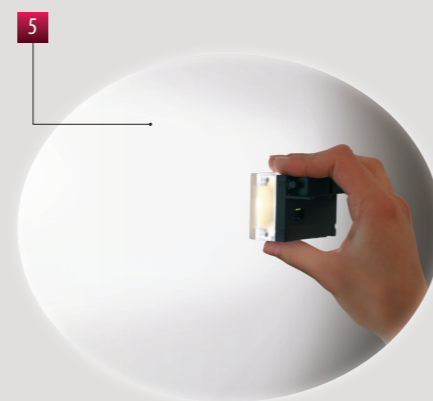
**SYRIO**

## DIMENSIONI (mm)

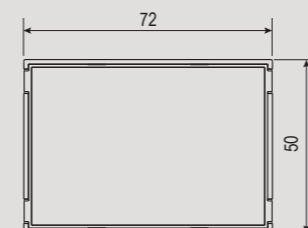
## SCHEMA DI COLLEGAMENTO

Lampada di emergenza da incasso che si accende in caso di blackout per illuminare gli ambienti ove è installata. La lampada può essere estratta e usata come torcia portatile; una volta estratta, si accende automaticamente. L'accensione della lampada durante il blackout è garantita da due batterie ricaricabili che possono essere facilmente rimosse e sostituite una volta esauste.

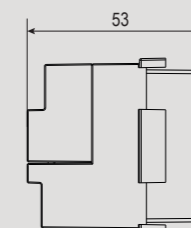
- 1 Installazione in scatola da incasso a 3 moduli
- 2 Morsettiere sul retro del dispositivo per il collegamento dell'alimentazione
- 3 Fonte luminosa garantita da 3 led
- 4 Led rosso per indicazione batterie scariche
- 5 Lampada estraibile con meccanismo push-push: una volta estratta può essere utilizzata come torcia portatile



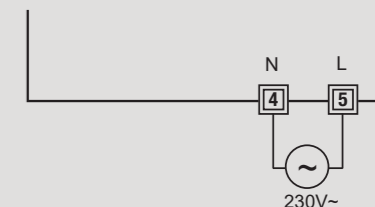
### Vista frontale



### Vista laterale



### Schema



## COMPLEMENTI PER SERIE CIVILI

## INFORMAZIONI TECNICHE

### LAMPADA DI EMERGENZA ESTRAIBILE

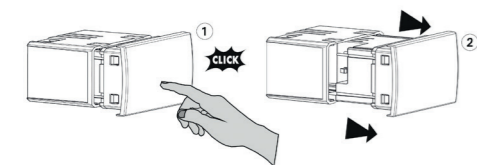
- Fonte luminosa: 3 led bianchi di diametro 5 mm da 10000 mcd
- Batterie di backup:
  - 2 pile ricaricabili NIMH 1,2V tipo AAA da 650 mAh\*
  - tempo di ricarica completa: 48 ore
  - (\*) possono essere usate batterie con capacità superiore: in questo caso è necessario un tempo più lungo per la ricarica
- Autonomia in assenza di rete elettrica: 2 ore circa (con batterie da 650 mAh)
- Telaietti che consentono l'adattabilità con le principali serie civili (vedi "Placche adattabili") inclusi nella confezione
- Modalità di estrazione della lampada
  - ① premere la lampada fino ad avvertire un "click"
  - ② tirare la lampada ed estrarla

#### Placche adattabili

ABB serie Chiara	Bticino serie Livinglight Air
ABB serie Mylos	Bticino serie Matix
Ave serie S44	Gewiss serie Chorus
Bticino serie Axolute	Vimar serie Eikon
Bticino serie Axolute Air*	Vimar serie Eikon Evo
Bticino serie Light	Vimar serie Idea
Bticino serie Light tech	Vimar serie Plana
Bticino serie Living	Vimar serie Arké
Bticino serie Livinglight	

\* tramite telaietto Axo Air (cod. VE767500) acquistabile separatamente

Per informazioni sulla possibilità di utilizzare placche differenti contattare il servizio di assistenza tecnica



### CARATTERISTICHE GENERALI

Alimentazione	V AC	230 (-15% ÷ +10%)
Frequenza	Hz	50/60
Assorbimento	VA (W)	1,8 (1,5)
Fissaggio		da incasso
Massima sezione dei cavi	mm <sup>2</sup>	1,5
Fonte luminosa		
Intensità luminosa	lm	20
Diametro LED	mm	5
Angolo di emissione		15°
Batterie di backup (sostituibili) tipo AAA		
Tempo di ricarica completa	h	48
Autonomia	h	2
Temperatura di funzionamento	°C	0 ÷ 40
Temperatura di immagazzinamento	°C	-20 ÷ 40
Umidità di funzionamento	RH	20% ÷ 90% non condensante
Grado di protezione		IP40

### REFERIMENTI NORMATIVI

La conformità alle Direttive Comunitarie: 2014/35/UE (LVD) e 2014/30/UE (EMCD) è dichiarata in riferimento alla seguente norma armonizzata: CEI EN 60598-1 • CEI EN 60598-2-2 • CEI EN 61000-6-1 • CEI EN 61000-6-3

Codice	Modello	Descrizione	Colore	Alimentazione
VE511200	Syrio	Lampada di emergenza da incasso	Bianco opale	230 V~