

Controllori di livello

Regolatori per liquidi conduttivi, atti a controllare il livello minimo e massimo di pozzi profondi, serbatoi, cisterne etc. Il principio di funzionamento è basato sulla rivelazione da parte della centralina della resistenza del liquido, il cui livello viene controllato tramite apposite sonde poste nello stesso, di cui la più lunga funge da comune. Quando il livello del liquido all'interno del recipiente o del pozzo bagna le tre sonde immerse, si attiva il relé che viene disattivato solo al momento in cui il livello abbassandosi scopre la sonda bassa.



ELETTROSONDA EV

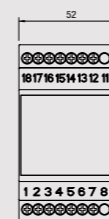
- Modelli tropicalizzati
- Possibilità di utilizzo in modalità riempimento o svuotamento
- Consente il mantenimento del livello liquido entro limiti stabiliti tra un livello minimo e massimo
- Possibilità di utilizzo come soglia di allarme di massima o minima
- Sensibilità regolabile tramite trimmer
- È possibile regolare tramite trimmer anche il ritardo di intervento (0 ÷ 16 secondi) e il funzionamento (riempimento o svuotamento)
- Si raccomanda l'uso di cavi schermati per il collegamento con le sonde

Vista frontale

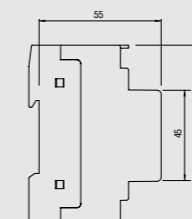
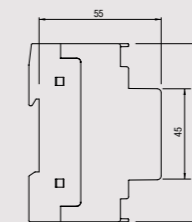
VE614400
VE550000



VE652400

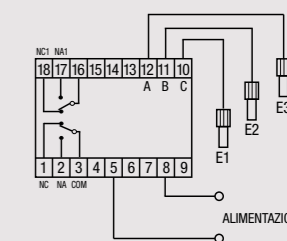
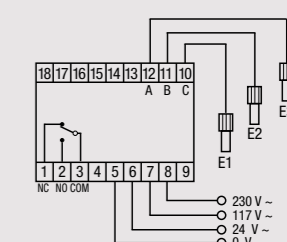


Vista laterale



SCHEMA DI COLLEGAMENTO

Schema



MISURA E CONTROLLO

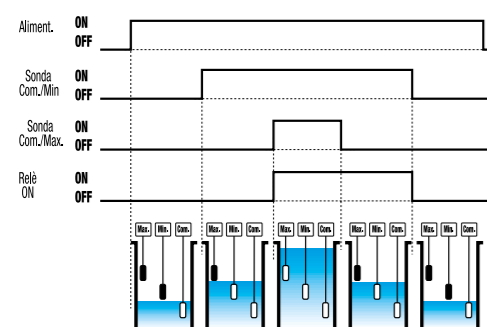
INFORMAZIONI TECNICHE

CARATTERISTICHE GENERALI

Alimentazione	V AC	230
Frequenza	Hz	50 / 60
Sensibilità sonda	KΩ	0 ÷ 100
Relè di uscita		5 A / 250 Vac
Terminazione		Masselli da 6 mm ²
Contenitore	VE614400, VE550000	2 moduli DIN
	VE652400	3 moduli DIN
Temperatura di funzionamento	°C	-10 ÷ +50
Temperatura di immagazzinamento	°C	-30 ÷ +80
Umidità		20% ÷ 90% nc

RELÈ DI CONTROLLO LIQUIDI

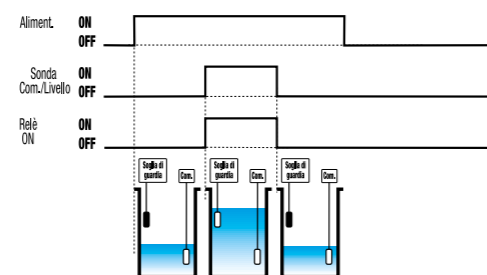
Controllo livello minimo e massimo



Elettrodo per il controllo del **MAX**
Elettrodo per il controllo del **MIN**
Elettrodo per il collegamento del **COM(*)**

(*) È previsto solo nel caso di serbatoi o pozzi non metallici

Controllo di un solo livello di liquido



Elettrodo per il controllo del **LIVELLO**
Elettrodo per il collegamento del **COM(*)**

(*) È previsto solo nel caso di serbatoi o pozzi non metallici

Codice	Modello	Descrizione	Alimentazione
VE614400	ELETTROSONDA EV	Relè per liquidi conduttivi	230 V AC
VE550000	ELETTROSONDA EV	Relè per liquidi conduttivi con 3 sondini	230 V AC
VE652400	ELETTROSONDA EV	Relè per liquidi conduttivi	230 V AC

RIFERIMENTI NORMATIVI

La conformità alle Direttive Comunitarie: 2014/35/UE (LVD) e 2014/30/UE (EMCD) è dichiarata in riferimento alle Norme seguenti: CEI-EN 61010-1 • CEI-EN 61000-6-2 / CEI-EN 61000-6-4