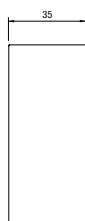


Regolatori per liquidi conduttivi, atti a controllare il livello minimo e massimo di pozzi profondi, serbatoi, cisterne etc. Il principio di funzionamento è basato sulla rivelazione da parte della centralina della resistenza del liquido, il cui livello viene controllato tramite apposite sonde poste nello stesso, di cui la più lunga funge da comune. Quando il livello del liquido all'interno del recipiente o del pozzo bagna le tre sonde immerse, si attiva il relé che viene disattivato solo al momento in cui il livello abbassandosi scopre la sonda bassa.

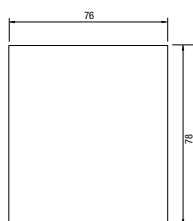
- Modelli tropicalizzati
- Possibilità di utilizzo in modalità riempimento o svuotamento
- Consente il mantenimento del livello liquido entro limiti stabiliti tra un livello minimo e massimo
- Possibilità di utilizzo come soglia di allarme di massima o minima
- Sensibilità regolabile tramite trimmer
- Si raccomanda l'uso di cavi schermati per il collegamento con le sonde



Vista frontale



Vista laterale

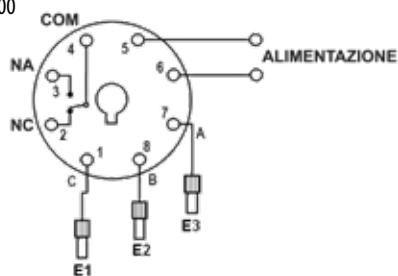


## CARATTERISTICHE GENERALI

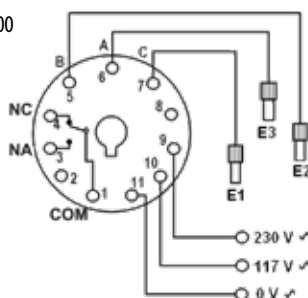
Alimentazione	V AC	230
Frequenza	Hz	50 / 60
Sensibilità sonda	KΩ	0 ÷ 100
Relè di uscita		5 A / 250 Vac
Temperatura di funzionamento	°C	-10 ÷ +50
Temperatura di immagazzinamento	°C	-30 ÷ +80
Umidità		20% ÷ 90% nc

## Schema di collegamento

VE585600



VE623500



Codice	Modello	Descrizione	Alimentazione
VE585600	ELETTROSONDA Z	Relè per liquidi conduttivi per zoccolo 8 PIN	115 V AC
VE623500	ELETTROSONDA Z	Relè per liquidi conduttivi con 3 sondini per zoccolo 11 PIN	115÷230 V AC