

Cronotermostato digitale

KIROS

DIMENSIONI (mm)

SCHEMA DI COLLEGAMENTO

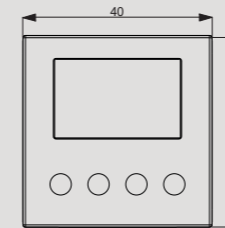
Cronotermostati elettronici con programmazione settimanale, display retroilluminato e montaggio su scatole da incasso con ingombro di soli 2 moduli, progettati per la regolazione della temperatura ambiente sia in modalità riscaldamento (inverno) sia in modalità condizionamento (estate).



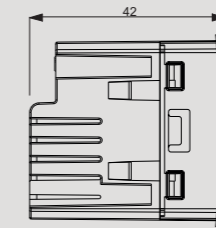
- 1 Montaggio su scatole da incasso con altezza 45 mm o rotonde con diametro 60 mm
- 2 Adattatori in dotazione per installare il dispositivo con le placche delle principali serie civili
- 3 Display retroilluminato per la visualizzazione della temperatura misurata e della programmazione impostata
- 4 Morsettiera sul retro dello strumento per il collegamento del carico e dell'alimentazione
- 5 Frontalini inclusi nella confezione in base al modello:
 - Kiros e Kiros-INT frontalini bianco e grigio antracite color argento disponibile come accessorio con cod. VE780900
 - Kiros.NOW per BTicino Living Now frontalini bianco, nero e sabbia



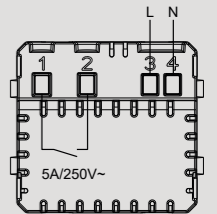
Vista frontale



Vista laterale



Schema



GESTIONE CLIMA

CRONOTERMOSTATI SETTIMANALI DA INCASSO

- Programmazione automatica su base settimanale con 3 livelli di temperatura T1, T2, T3
- Regolazione della temperatura di tipo on/off (con differenziale impostabile) o proporzionale
- Temperatura di antigelo per evitare congelamenti dell'impianto quando lo strumento è nello stato off
- Retroilluminazione del display di colore blu (eventualmente escludibile)
- Funzione temporizzazione: mantiene la funzione in uso fino alla data impostata. Al raggiungimento il dispositivo passa da automatico a spento, da manuale ad automatico, da spento ad acceso (manuale o automatico)
- Funzione ritardo: mantiene il livello di temperatura dell'ora precedente per i primi 15, 30 o 45 minuti dell'ora corrente
- Possibilità di ridurre l'intervallo di temperature impostabili (di fabbrica 2÷50°C)
- Cambio automatico dell'ora solare/legale e viceversa
- Blocco tastiera con password per impedire modifiche da parte di persone non autorizzate
- Classificazione secondo il punto 6 della Comunicazione 2014/C 207/02 della Commissione Europea: classe IV

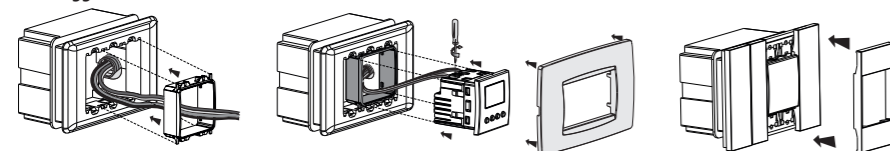
Placche adattabili (per codice VE780000)

| | |
|------------------------------------|-------------------------------|
| ABB serie Mylos | Bticino serie LivingLight Air |
| Ave serie S44 | Gewiss serie Chorus |
| Bticino serie Axolute | Vimar serie Arké |
| Bticino serie Axolute Air | Vimar serie Eikon |
| Bticino serie Light | Vimar serie Eikon Evo |
| Bticino serie Living International | Vimar serie Plana |
| Bticino serie LivingLight (LL) | |

Placche adattabili (per codice VE780002)

Bticino serie Living Now

Montaggio KIROS e KIROS.NOW



| Codice | Modello | Descrizione | Colore | Alimentazione |
|----------|-----------|--------------------------------------------------------------|--------------------|---------------|
| VE780000 | Kiros 230 | Cronotermostato settimanale con display LCD retroilluminato* | Bianco/Grigio | 230 V~ |
| VE780001 | Kiros-INT | Cronotermostato settimanale con display LCD retroilluminato* | Bianco/Grigio | 230 V~ |
| VE780002 | Kiros.NOW | Cronotermostato settimanale con display LCD retroilluminato* | Bianco/Nero/Sabbia | 230 V~ |

*Scegliere il modello in funzione della placca da adattare

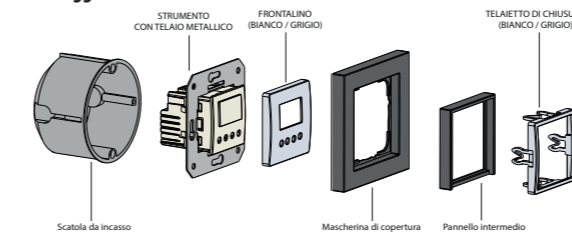
INFORMAZIONI TECNICHE

CARATTERISTICHE GENERALI

| | | |
|----------------------------------|---------------|---------------------------|
| Alimentazione | V AC | 230 (-15% ÷ +15%) 50/60Hz |
| Portata relè a 250 V AC | A | 5 |
| Riserva di carica | h | 72 |
| Montaggio | | da incasso |
| Programmazione | | Settimanale |
| Modalità di funzionamento | | estate/inverno |
| Temperature impostabili | | 3 + antigelo + manuale |
| Campo di regolazione temperatura | Automatico °C | +2 ÷ +50 |
| | Manuale °C | +2 ÷ +50 |
| | Antigelo °C | OFF, +1 ÷ +50 |
| | | |

| | | |
|---------------------------------------|----|---------------------------|
| Range di misura temperatura | °C | 0 ÷ +50 |
| Precisione misura | °C | 0,5 |
| Risoluzione della temperatura | °C | 0,1 |
| Risoluzione programmazione | h | 1 |
| Intervallo tra due misure | s | 20 |
| Tipo di regolazione | | ON-OFF o proporzionale |
| Differenziale impostabile (in ON-OFF) | °C | 0,1 ÷ 1 |
| Grado di protezione | IP | XXD |
| Temperatura di funzionamento | °C | 0 ÷ +50 |
| Temperatura di immagazzinamento | °C | -20 ÷ +65 |
| Umidità relativa | RH | 20% ÷ 90% non condensante |

Montaggio KIROS-INT



Placche adattabili (per codice VE780001)

Il dispositivo può essere adattato alle mascherine di copertura di Berker, Busch-Jaeger, Gira, Jung e Merten

RIFERIMENTI NORMATIVI

La conformità alle Direttive Comunitarie: 2014/35/UE (LVD) • 2014/30/UE (EMCD) è dichiarata in riferimento alle Norme seguenti: CEI EN 60730-2-7 • CEI EN 60730-2-9