

# Interruttori orari / astronomici

# TEMPO

# DIMENSIONI (mm)

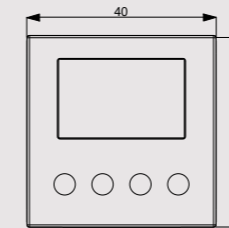
# SCHEMA DI COLLEGAMENTO

Interruttori orari digitali da incasso per la gestione dei carichi elettrici nel tempo con la massima precisione. Consentono una programmazione oraria, con periodicità giornaliera o settimanale, oppure astronomica, tra l'orario di tramonto e quello dell'alba calcolati in funzione dell'area geografica impostata.

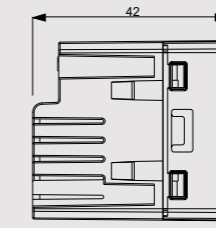


- 1 Display retroilluminato per la visualizzazione di data, ora e stato relè
- 2 Installazione su scatole da incasso rettangolari con altezza 45 mm o rotonde con diametro 60 mm
- 3 Adattatori in dotazione per installare il dispositivo con le placche delle principali serie civili
- 4 Morsettiera sul retro dello strumento per il collegamento del carico e dell'alimentazione
- 5 Frontalini inclusi nella confezione in base al modello:
  - Tempo e Tempo-INT frontalini bianco e grigio antracite
  - NOW.Tempo per BTicino Living Now frontalini bianco, nero e sabbia

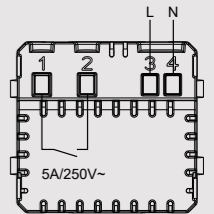
## Vista frontale



## Vista laterale



## Schema



# INTERRUTTORI GIORNALIERI / SETTIMANALI DA INCASSO

- Programmazione di tipo oraria (giornaliera o settimanale) o astronomica
- Programmi: ON, OFF, impulso (da 1 a 59 secondi), vacanze, notte (astronomici)
- Funzione commutazione casuale dell'uscita
- Forzatura manuale relè (temporanea o permanente)
- Aggiornamento automatico ora legale
- Correzione dell'orario di alba e tramonto calcolati:  $\pm 120$  minuti
- Dimensioni compatte: 2 soli moduli occupati nella scatola da incasso
- Blocco tastiera tramite password
- Menù in 5 lingue: italiano, inglese, spagnolo, tedesco, francese

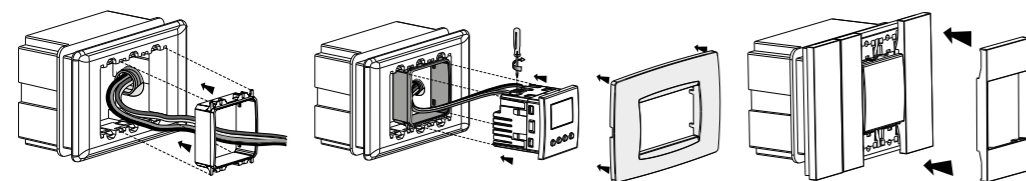
### Placche adattabili (per codice VE787500)

- |                                    |                               |
|------------------------------------|-------------------------------|
| ABB serie Mylos                    | Bticino serie LivingLight Air |
| Ave serie S44                      | Gewiss serie Chorus           |
| Bticino serie Axolute              | Vimar serie Arké              |
| Bticino serie Axolute Air          | Vimar serie Eikon             |
| Bticino serie Light                | Vimar serie Eikon Evo         |
| Bticino serie Living International | Vimar serie Plana             |
| Bticino serie LivingLight (LL)     |                               |

### Placche adattabili (per codice VE787502)

- Bticino serie Living Now

### Montaggio TEMPO e NOW.TEMPO



Codice	Modello	Descrizione	n. relè
VE787500	Tempo	Orologio giornaliero/settimanale o astronomico per scatole da incasso*	1
VE787501	Tempo-INT	Orologio giornaliero/settimanale o astronomico per scatole da incasso*	1
VE787502	NOW.Tempo	Orologio giornaliero/settimanale o astronomico per scatole da incasso*	1

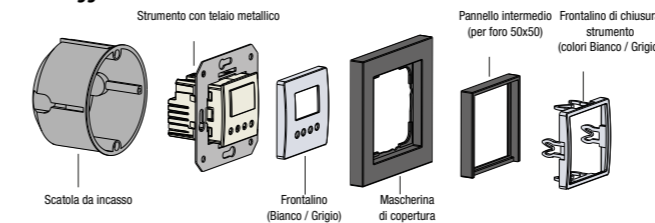
\* Scegliere il modello in funzione della placca da adattare

# INFORMAZIONI TECNICHE

## CARATTERISTICHE GENERALI

Alimentazione	V AC	230 (-10% ÷ +10%) 50 / 60 Hz
Assorbimento	VA (W)	8 (2)
Uscita		1 relè in scambio
Portata relè a 250 V AC	A	5
Riserva di carica	h	72
Risoluzione programmazione		1 minuto
N. programmi (eventi)		120
Temperatura di funzionamento	°C	0° ÷ +50
Temperatura immagazzinamento	°C	-10 ÷ +65
Grado di protezione		IP40

### Montaggio TEMPO-INT

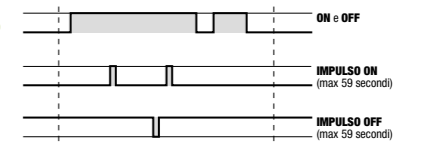


### Placche adattabili (per codice VE787501)

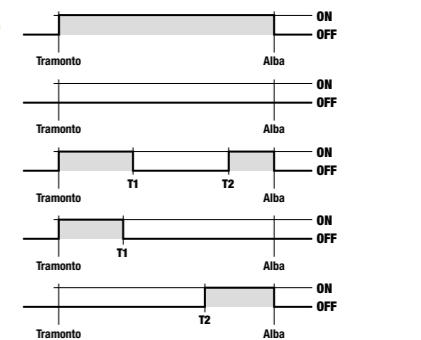
Il dispositivo può essere adattato alle mascherine di copertura di Berker, Busch-Jaeger, Gira, Jung e Merten

# OROLOGI E TEMPORIZZAZIONE

## Programmi di tipo orario



## Programmi di tipo astronomico



T1 e T2 possono essere:  
1. un'ora precisa  
2. un ritardo rispetto al tramonto (T1) o un anticipo rispetto all'alba (T2)  
3. un impulso di durata massima di 59 secondi al tramonto (T1) o all'alba (T2)

## RIFERIMENTI NORMATIVI

La conformità alle Direttive Comunitarie: 2014/35/UE (LVD), 2014/30/UE (EMCD) è dichiarata in riferimento alle seguenti norme: EN 60730-2-7