

# Umidostati elettronici

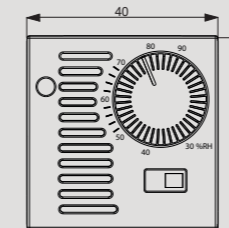
Umidostato elettronico con manopola per la regolazione dell'umidità nel settore domestico e terziario con alimentazione di rete. Può essere montato su scatole da incasso rettangolari o tonde con un ingombro di soli 2 moduli. Progettato per la regolazione dell'umidità (deumidificazione).



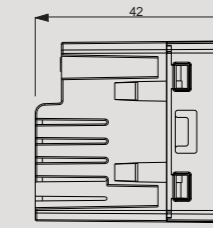
# HYGROS

## DIMENSIONI (mm)

### Vista frontale

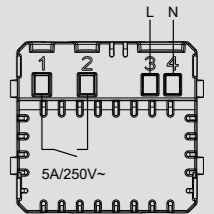


### Vista laterale



## SCHEMA DI COLLEGAMENTO

### Schema



- 1 Montaggio su scatole da incasso rettangolari con altezza 45 mm o rotonde con diametro 60 mm
- 2 Adattatori in dotazione per installare il dispositivo con le placche delle principali serie civili
- 3 Comoda manopola per l'impostazione dell'umidità
- 4 Morsetteria sul retro dello strumento per il collegamento del carico e dell'alimentazione
- 5 Frontalini inclusi nella confezione in base al modello:
  - Hygros e Hygros-INT frontalini bianco e grigio antracite
  - NOW.Hygros per BTicino Living Now frontalini bianco, nero e sabbia

# GESTIONE CLIMA

## INFORMAZIONI TECNICHE

### UMIDOSTATI DA INCASSO

- Regolazione dell'umidità di tipo on/off
- Dimensioni compatte: 2 soli moduli occupati nella scatola da incasso
- Selettore per passare da modalità OFF a modalità deumidificazione e viceversa
- Led per segnalare accensione/spengimento del relè e allarmi

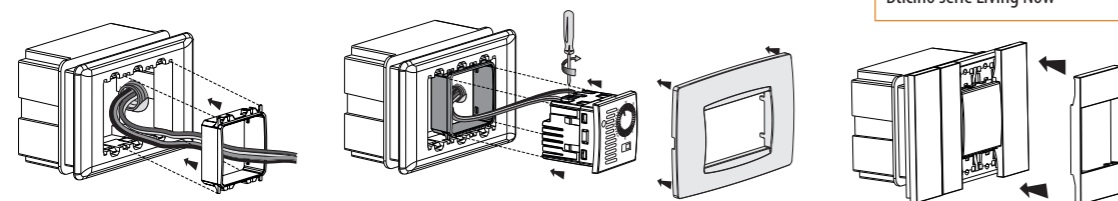
**Placche adattabili (per codice VE789000)**

ABB serie Mylos	Bticino serie LivingLight Air
Ave serie S44	Gewiss serie Chorus
Bticino serie Axolute	Vimar serie Arké
Bticino serie Axolute Air	Vimar serie Eikon
Bticino serie Light	Vimar serie Eikon Evo
Bticino serie Living International	Vimar serie Plana
Bticino serie LivingLight (LL)	

**Placche adattabili (per codice VE789002)**

Bticino serie Living Now

### Montaggio HYGROS e NOW.HYGROS



Codice	Modello	Descrizione	Colore	Alimentazione
VE789000	Hygros	Umidostato da incasso*	Bianco/Grigio	230 V~
VE789001	Hygros-INT	Umidostato da incasso*	Bianco/Grigio	230 V~
VE789002	NOW.Hygros	Umidostato da incasso*	Bianco/Nero/Sabbia	230 V~

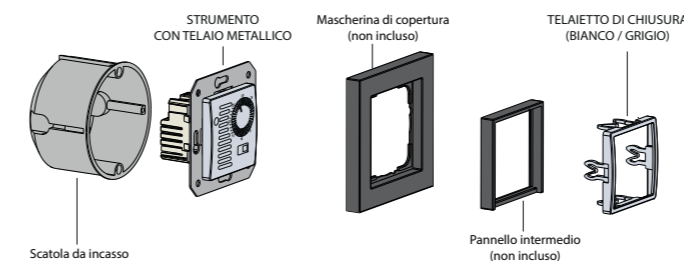
\* Scegliere il modello in funzione della placca da adattare

### CARATTERISTICHE GENERALI

Alimentazione	V AC	230 (-15% ÷ +10%)
Frequenza	Hz	50/60
Montaggio		da incasso
Modalità di funzionamento		off/deumidificazione
Setpoint impostabile	RH	30% ÷ 90%
Portata relè a 250 V AC	A	5

Tipo di regolazione		ON-OFF
Differenziale fisso	RH	± 2,5%
Grado di protezione	IP	XXD
Temperatura di funzionamento	°C	0 ÷ +50
Temperatura di immagazzinamento	°C	-20 ÷ +65
Umidità relativa di funzionamento	RH	20% ÷ 90% non condensante

### Montaggio HYGROS-INT



### Placche adattabili (per codice VE789001)

Il dispositivo può essere adattato alle mascherine di copertura di Berker, Busch-Jaeger, Gira, Jung e Merten

### RIFERIMENTI NORMATIVI

La conformità alle Direttive Comunitarie: 2014/35/UE (LVD) • 2014/30/UE (EMCD) è dichiarata in riferimento alle Norme seguenti: • CEI EN 60730-2-13