

Serie di trasformatori amperometrici a barra passante per strumenti in corrente alternata, con rapporto di trasformazione x/5 A o x/1A e fissaggio su guida din o a pannello (tramite i supporti in dotazione).

- Passaggio barra: 15-20 mm
- Passaggio cavo: Ø16 mm
- Doppio morsetto per secondario
- Apertura (foro) per passaggio cavo o sbarra (primario)



## BARRA PASSANTE

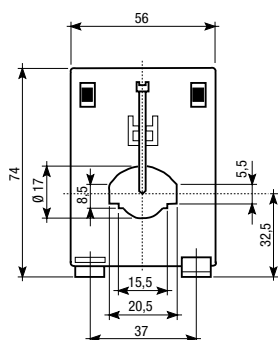
### CARATTERISTICHE GENERALI

Tensione di prova (1 min)	kV	3
Frequenza	Hz	50 / 60
Fattore di sicurezza	FS	<5
Custodia		isol.
Tensione max di esercizio	V	720
Corrente termica di breve durata	A	1,2 I <sub>n</sub>
Temperatura di funzionamento	°C	-10 ÷ +50
<b>Classe</b>		<b>1</b> <b>3</b>
Potenza nominale VA	50/5 A	0,5      1
	60/5 A	1      2
	75/5 A	1,5      2,5
	100/5 A	2,5      3,75
	125/5 A	3,75      5
	50/1 A	0,5      1

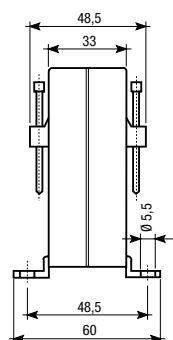


## DIMENSIONI (mm)

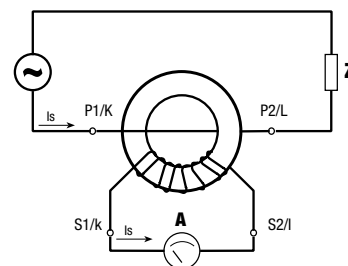
### Vista frontale



### Vista laterale



## SCHEMA DI COLLEGAMENTO



Nel collegamento di tutti i trasformatori amperometrici è importante rispettare i sensi di percorrenza della corrente.  
Primario: da P1/K a P2/L  
Secondario: da S1/k a S2/l

Note: la portata del trasformatore amperometrico deve corrispondere al fondo scala dello strumento.

Codice	Modello	Descrizione	Portata
VM700200	TU 20	Trasformatore di corrente a barra passante	50/5 A
VM700221	TU 20	Trasformatore di corrente a barra passante	50/1 A
VM701000	TU 20	Trasformatore di corrente a barra passante	60/5 A
VM702800	TU 20	Trasformatore di corrente a barra passante	75/5 A
VM703600	TU 20	Trasformatore di corrente a barra passante	100/5 A
VM704400	TU 20	Trasformatore di corrente a barra passante	125/5 A