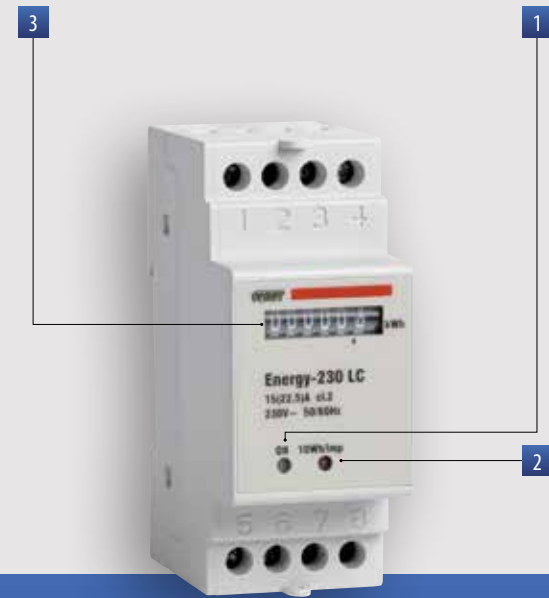


# Contatori di energia

## ENERGY-230 LC

### SCHEMA DI COLLEGAMENTO

Contatore di energia statico per la visualizzazione del consumo di energia attiva in impianti monofase a 230 V.

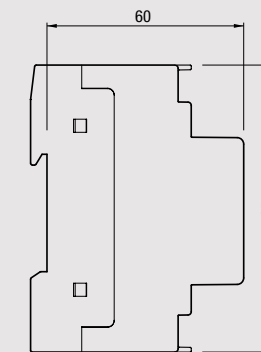


- 1 Led Verde: alimentazione ON
- 2 Led Rosso "lampeggiante": consumo di energia attiva  
Ogni lampeggio = 10 Wh
- 3 Contatore energia totale non azzerabile

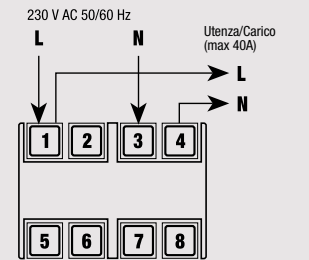
#### Vista frontale



#### Vista laterale



#### Schema



## MISURA E CONTROLLO

### INFORMAZIONI TECNICHE

#### CONTATORI MONOFASE AD INSERIZIONE DIRETTA

- Alimentazione: 230 V AC (-15% ÷ +10%)
- Fissaggio: guida DIN
- Indice di classe 2
- Corrente max misurabile: 22,5 A
- Contatore statico con inserzione diretta max 22,5 A
- Numeratore elettromeccanico a 5 cifre + decimale
- Indicazione consumo energia attiva 1 LAMP = 10 Wh
- Formato 2 moduli DIN

#### CARATTERISTICHE GENERALI

Alimentazione	V AC	230 (-15 ÷ +10%)
Frequenza	Hz	45 / 65
Numeratore elettromeccanico		5 cifre + decimale
Risoluzione lettura	kWh	0,1
Precisione		Classe 2 (CEI EN 62053-21)
Assorbimento	Circuito voltmetrico	VA 4
	Circuito amperom.	VA 2
Corrente nominale	A	15
Corrente massima	A	22,5
Corrente minima avviamento	mA	<50
Temperatura di funzionamento	°C	-10 ÷ +45
Temperatura di immagazzinamento	°C	-25 ÷ +70
Contenitore		2 moduli DIN
Umidità		10 ÷ 90% non condensante
Grado di protezione		IP20 / 51 sul frontale

#### RIFERIMENTI NORMATIVI

La conformità alle Direttive Comunitarie: 2014/35/UE (LVD) e 2014/30/UE (EMCD) è dichiarata in riferimento alle Norme seguenti: CEI EN 61010-1 • CEI EN 61000-6-2 e CEI EN 61000-6-4

Codice	Modello	Descrizione
VN960100	Energy-230 LC	Contatore energia attiva monofase