

Interruttori orari elettromeccanici

ARVO

DIMENSIONI (mm)

SCHEMA DI COLLEGAMENTO

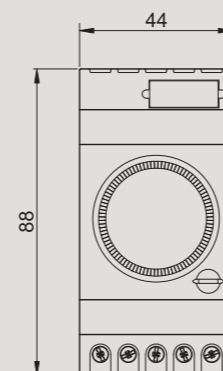
Interruttori orari elettromeccanici con programmazione giornaliera o settimanale tramite cavalieri destinati alla gestione di carichi elettrici nel tempo. La batteria NiMH ricaricabile consente una riserva di carica di 150 ore e può essere facilmente sostituita una volta esaurita accedendo allo sportellino posto sul frontale dello strumento (non presente nel modello ARVO-ED).



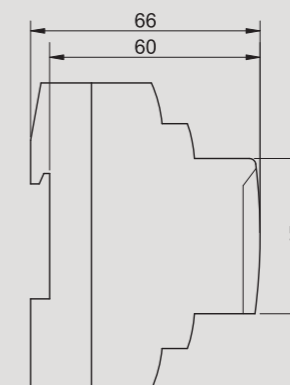
- 1 Cavalieri per la programmazione dell'orario di attivazione
- 2 Commutatore per la scelta della modalità di funzionamento
- 3 Disco per la regolazione dell'ora e dei minuti
- 4 Sportellino piombabile
- 5 Contenitore: 2,5 moduli DIN
- 6 Cassetto portabatteria per la sostituzione della batteria (non presente nel modello ARVO-ED)



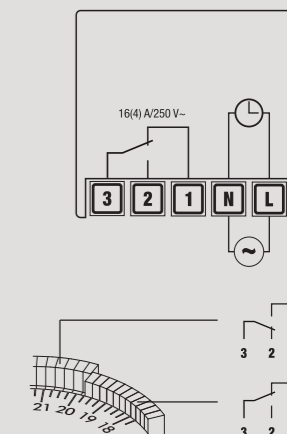
Vista frontale



Vista laterale

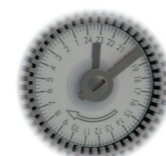


Schema



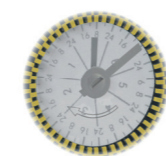
INTERRUTTORI ORARI GIORNALIERI / SETTIMANALI

- Commutatore a 3 posizioni per il modo di funzionamento:
 - O** sempre spento
 - A** automatico (secondo la programmazione impostata con i cavalieri)
 - I** sempre acceso
- Batteria NiMH (tipo V80H) ricaricabile e sostituibile (non presente nel modello ARVO-ED)
- Riserva di carica di 150 ore (non disponibile per il modello ARVO-ED)



ARVO-D, ARVO-ED

- programmazione giornaliera
- quadrante di 24 ore con 96 cavalieri
- ogni cavaliere copre 0,25 ore (15 minuti)



ARVO-W

- programmazione settimanale
- quadrante di 7 giorni con 84 cavalieri
- ogni cavaliere copre 2 ore (120 minuti)

Codice	Modello	Descrizione	Alimentazione
VP882500	ARVO-D	Interruttore orario elettromeccanico giornaliero con riserva di carica (batteria sostituibile)	230 Vac
VP882501	ARVO-D	Interruttore orario elettromeccanico giornaliero con riserva di carica (batteria sostituibile)	115 Vac
VP882510	ARVO-D	Interruttore orario elettromeccanico giornaliero con riserva di carica (batteria sostituibile)	12 Vdc
VP883300	ARVO-W	Interruttore orario elettromeccanico settimanale con riserva di carica (batteria sostituibile)	230 Vac
VE785500	ARVO-ED	Interruttore orario elettromeccanico giornaliero senza riserva di carica	230 Vac

INFORMAZIONI TECNICHE

CARATTERISTICHE GENERALI

Alimentazione	V AC	115 o 230 (± 10%) (in base al modello)
Frequenza	Hz	50 / 60
Alimentazione	V DC	12 (in base al modello)
Assorbimento	W	0,5
Portata relè a 250 V AC	A	16(4)
Precisione di funzionamento		± 1 secondo/giorno a 23 °C
Tipo di quadrante	- ARVO-D, ARVO-ED	96 cavalieri
	- ARVO-W	84 cavalieri
Tempo minimo di manovra:	- ARVO-D, ARVO-ED	15 minuti
	- ARVO-W	2 ore (120 minuti)
Precisione di manovra:	- ARVO-D, ARVO-ED	±5 minuti
	- ARVO-W	± 30 minuti
Riserva di carica	h	150 (batteria NiMH ricaricabile sostituibile)

Temperatura di funzionamento	°C	-10 ÷ 50
Classe di protezione		II
Grado di protezione		IP20
Contenitore		2,5 moduli DIN
Massima sezione dei cavi	mm ²	4

CARICHI COLLEGABILI

Incandescenti		3000 W
Fluorescenti (neon)		1200 VA
Alogene bassa tensione		2000 VA
Alogene a 230 V~		3000 W
Basso consumo (CFL)		1000 VA
Basso consumo (CFL)		900 VA
Led		200 VA

RIFERIMENTI NORMATIVI

Le conformità alle Direttive Comunitarie: 2014/35/UE (LVD) • 2014/30/UE (EMCD) è dichiarata in riferimento alle Norme seguenti: CEI EN 60730-2-7