

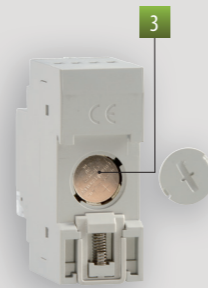
Interruttori orari / astronomici

Interruttori digitali modulari per la gestione dei carichi elettrici nel tempo con la massima precisione. Consentono una programmazione oraria con periodicità giornaliera, settimanale o annuale oppure astronomica; nel caso dei memo BT2 e memo BT Y2 è possibile associare ad ogni canale una programmazione diversa (oraria o astronomica). L'interfaccia Bluetooth consente l'accoppiamento con smartphone e tablet per trasferire i programmi effettuati sullo smartphone grazie alla app dedicata. La batteria di backup consente di mantenere la data e l'ora, le impostazioni e le programmazioni anche in assenza di alimentazione.



MEMO BT

- 1 Ampio display retroilluminato per la visualizzazione di data, ora e stato relè
- 2 Sportello piombabile
- 3 Sportellino sul retro per la sostituzione della batteria
- 4 Interfaccia Bluetooth integrata per lo scambio dei programmi da e verso la app dedicata
- 5 App gratuita per smartphone e tablet iOS e Android

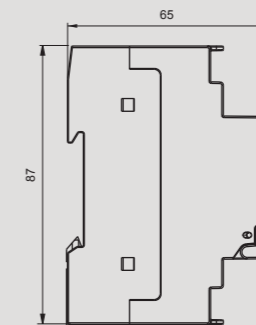


DIMENSIONI (mm)

Vista frontale

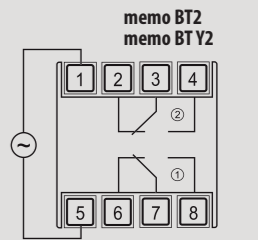
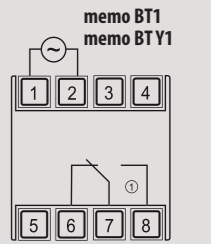


Vista laterale



SCHEMA DI COLLEGAMENTO

Schema



OROLOGI E TEMPORIZZAZIONE

INFORMAZIONI TECNICHE

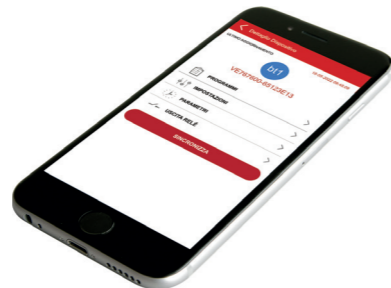


INTERRUTTORI GIORNALIERI / SETTIMANALI / ANNUALI CON INTERFACCIA BLUETOOTH

- Versioni a 1 o 2 uscite relè
- Programmazione di tipo oraria (giornaliera, settimanale o annuale) o astronomica
- Programmi: ON, OFF, impulso (da 1 a 59 secondi), vacanze, notte (astronomici)
- Funzione commutazione casuale delle uscite
- Forzatura manuale relè (temporanea o permanente)
- Aggiornamento automatico ora legale
- Correzione dell'orario di alba e tramonto calcolati: ± 120 minuti
- Durata batteria: 5 anni (sostituibile)
- Segnalazione batteria scarica
- Interfaccia Bluetooth BLE 4.1
- Blocco tastiera tramite password
- Menù in 5 lingue: italiano, inglese, spagnolo, tedesco, francese

Cosa puoi fare con la app

- Creare programmi direttamente sullo smartphone
- Trasferire i programmi creati su più orologi memo
- Acquisire i programmi da un memo e copiarli su altri memo (copia / incolla)
- Commutare le uscite relè manualmente
- Acquisire le impostazioni (data, ora, coordinate) automaticamente e trasferirle al memo

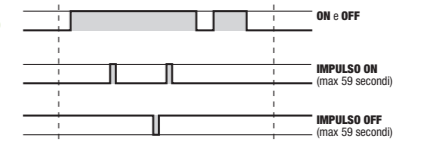


Codice	Modello	Descrizione	n. relè	Alimentazione
VE767600	memo BT1	Interruttore giornaliero/settimanale/astronomico con 1 relè e interfaccia Bluetooth	1	230 V AC
VE767601	memo BT1	Interruttore giornaliero/settimanale/astronomico con 1 relè e interfaccia Bluetooth	1	115 V AC
VE767700	memo BT2	Interruttore giornaliero/settimanale/astronomico con 2 relè e interfaccia Bluetooth	2	230 V AC
VE767701	memo BT2	Interruttore giornaliero/settimanale/astronomico con 2 relè e interfaccia Bluetooth	2	115 V AC
VE788400	memo BT Y1	Interruttore giornaliero/settimanale/annuale/astronomico con 1 relè e interfaccia Bluetooth	1	230 V AC
VE788500	memo BT Y2	Interruttore giornaliero/settimanale/annuale/astronomico con 2 relè e interfaccia Bluetooth	2	230 V AC

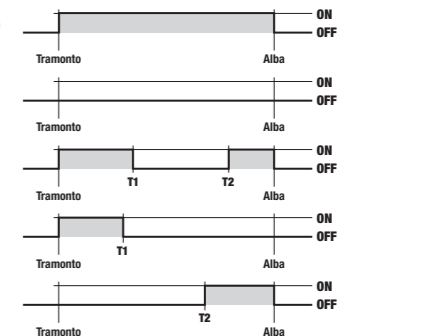
CARATTERISTICHE GENERALI

Alimentazione	Vac	115 o 230 (± 10%) 50 / 60 Hz (in base al modello)
Assorbimento	VA (W)	8 (2)
Uscita:	memo BT1, memo BT Y1 memo BT2, memo BT Y2	1 relè in scambio 2 relè in scambio
Portata relè a 250 Vac	A	16 (10)
Lampade incandescenza	W	2000
Lampade fluorescenti (compensate)	VA	250
Lampade alogene a bassa tensione	VA	1000
Lampade alogene (a 240 V)	W	2000
Lampade basso consumo (CFL)	VA	200
Lampade basso consumo (Downlights)	VA	200
LED	VA	25
Autonomia		5 anni (pila al Litio CR-2032)
Riserva di carica (per sostituzione batteria)		1 minuto
Commutazioni in assenza di alimentazione		no
Risoluzione programmazione		1 minuto
N. programmi (eventi)		120
Temperatura di funzionamento	°C	-20 ÷ 50
Temperatura immagazzinamento	°C	-25 ÷ 70
Grado di protezione		IP20 / IP41 (sul frontale)

Programmi di tipo orario



Programmi di tipo astronomico



T1 e T2 possono essere:
1. un'ora precisa
2. un ritardo rispetto al tramonto (T1) o un anticipo rispetto all'alba (T2)
3. un impulso di durata massima di 59 secondi al tramonto (T1) o all'alba (T2)

RIFERIMENTI NORMATIVI

La conformità alle Direttive Comunitarie: 2014/53/EU (RED) è dichiarata in riferimento alle Norme seguenti:
• EN 60730-2-7 • ETSI EN 301 489-1 • ETSI EN 301 489-17 • ETSI EN 300 328