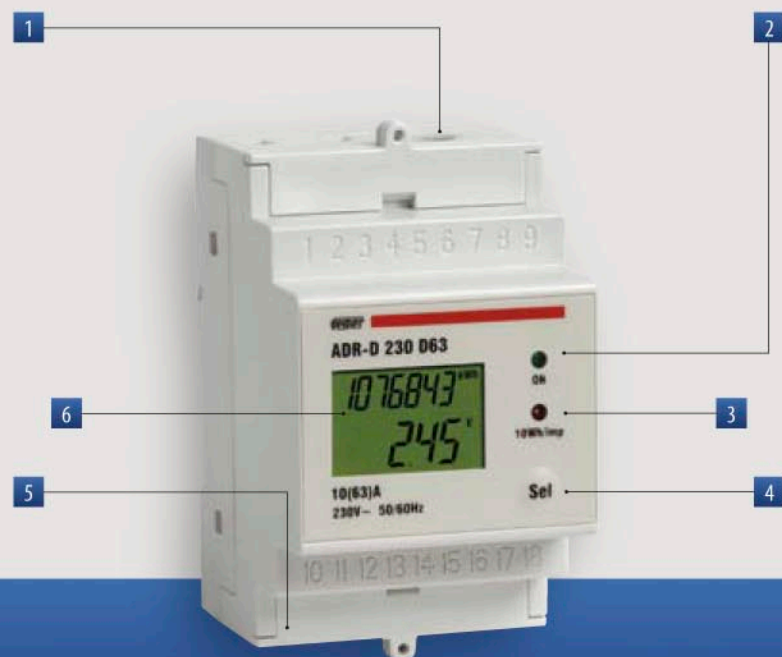
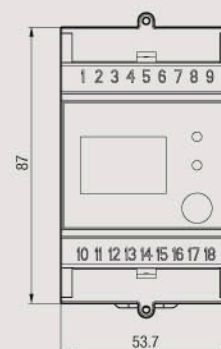


Анализаторы сети серии **ADR-D 230 D63** предназначены для измерений электрических параметров в однофазных сетях. Измерение тока до **63А** через внутренний трансформатор тока (сквозной канал) без разрыва провода.

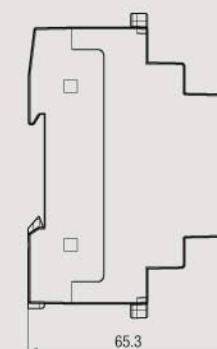
- 1 Сквозной канал для кабеля
- 2 Зеленый LED индикатор подключения к сети питания
- 3 Красный LED индикатор потребления активной энергии
- 4 Кнопка для просмотра страниц с основными параметрами
- 5 Клеммы импульсного выхода
- 6 Дисплей с подсветкой для просмотра измерений



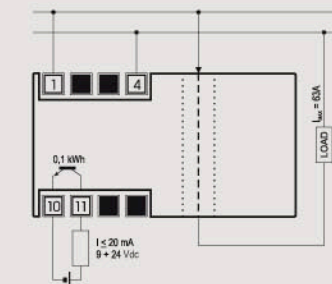
Вид спереди



Вид сбоку



Диаграмма



ИЗМЕРЕНИЕ И КОНТРОЛЬ

ТЕХНИЧЕСКАЯ ИНФОРМАЦИЯ

ADR ОДНОФАЗНЫЙ ПРЯМОГО ПОДКЛЮЧЕНИЯ

- Измерение и отображение измерения в однофазных сетях: Напряжение, ток, активная мощность, частота, коэффициент мощности
- Питание совместно с кабелем измерения напряжения
- Прямое подключение кабелем
- Отображение измерения на LCD дисплее
- Включение или отключение подсветки дисплея
- Импульсный выход
- Индикация сбоя связи
- Подключение кабеля для измерения тока через сквозной канал (диаметр 12,5мм, max сечение кабеля до 25кв мм)

ОСНОВНЫЕ ХАРАКТЕРИСТИКИ

Напряжение питания	V AC	230 (-15 ÷ +10%)
Частота	Hz	50 / 60
Потребляемая мощность	VA	4
Разрешение напряжения	V	± 1
Максимальный подключаемый ток	A	63
Разрешение тока	A	0,01
Точность измерения тока		0.5% of the full scale + 1 digit
Точность измерения мощности		± 1% of the full scale ± 1 digit (f.s. = kW)
Точность изм. коэфф. мощности		± 1% ± 1 digit
Точность измерения частоты	Hz	± 0.1
Точность изм. активной мощности		Class 1
Коэффициент мощности		± 1% ± 1 digit

Рабочая температура	С°	-10 ÷ +45
Температура хранения	С°	-20 ÷ +60
Установка		на DIN-рейку 35мм
Корпус		3 DIN modules
Степень защиты		IP20 / 51 on the front
Клеммы 1-4 (напряжение)		2.5 mm ²
Оптоизолированный импульсный выход		100 ms / 9 ÷ 24 V CC / I _{max} = 20 mA
Атмосферная влажность		20 ÷ 90% RH noncondensing
Амперометрический вход		hole diam. 12.5 mm max section 25 mm ²

Код	Модель	Описание
VE035200	ADR-D 230 D63	Однофазный анализатор сети со сквозным каналом до 63А