

# Цифровые таймеры

## MEMO DW E

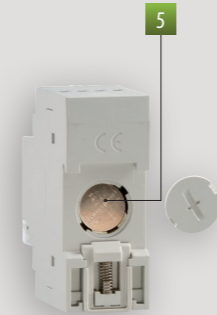
### РАЗМЕРЫ (ММ)

### ПОДКЛЮЧЕНИЕ

Цифровые таймеры размером 2 DIN модуля для управления электрическими приборами по времени с максимальной точностью. Задняя крышка прибора позволяет заменить батарею.



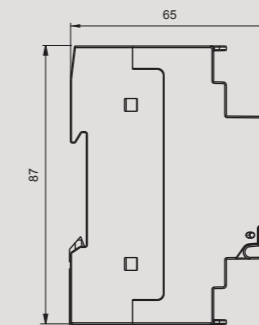
- 1 Широкий LCD дисплей с подсветкой для отображения даты, времени и состояния реле
- 2 Корпус 2 DIN модуля
- 3 Пошаговое текстовое меню
- 4 Пломбируемая крышка
- 5 Крышка на задней части для замены батареи



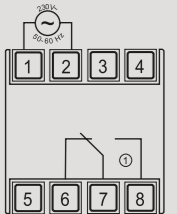
#### Вид спереди



#### Вид сбоку



#### Диаграмма



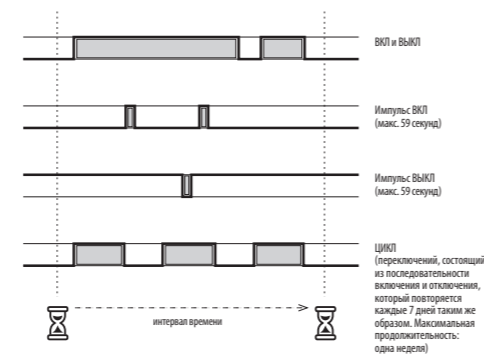
## УПРАВЛЕНИЕ ВРЕМЕНЕМ

### ТЕХНИЧЕСКАЯ ИНФОРМАЦИЯ

#### Суточный / недельный

- Электропитание: 230 В AC 50/60 Hz
- Программа ВКЛ, ВЫКЛ, цикл, импульс (1 до 59 секунд), праздничная и случайная программа
- Максимальное количество программ на каждый канал:
  - 30 переключений (ВКЛ, ВЫКЛ, цикл, импульс)
  - 4 праздничного периода
  - 20 праздничных дней (Единственный день)
- Реле питается от сети, если есть
- Ручное переключение ВКЛ / ВЫКЛ
- Автоматический перевод часов при переходе на летнее/зимнее время
- Срок службы батареи: 3 года (заменяемая)
- Сигнал разряда батареи
- Блокировка клавиатуры паролем
- Автоматическое отключение дисплея после 3 минут неиспользования на клавиатуры

#### Программы



Код	Модель	Описание	напряжение питания
VP871800	memo DW E	Суточный / недельный таймер	230 В AC

#### ОСНОВЫЕ ХАРАКТЕРИСТИКИ

Электропитание	В AC	230 (-10% ÷ +10%)
Частота	Hz	50 / 60
Потребление	ВА (W)	8 (2)
Выход		1 перекидное реле
Коммутируемая нагрузка 250 В AC	A	16 (10)
Люминесцентные лампы (240В)	W	600
Лампы накаливания (240В)	W	1500
Галогенные лампы (240В)	W	1500
Срок службы батареи		3 года (CR-2032 не перезаряжаемые литиевые батареи)
Резерв питания (для замены батареи)		1 минута
Переключение реле при отсутствии		нет
Шаг программирования		1 минута
Количество ячеек памяти:		
- Переключения		30
- Периоды		4
- Праздники		20
Время импульса	сек.	1 ÷ 59
Рабочая температура	°C	0 ÷ +50
температура хранения	°C	-10 ÷ +70
Степень защиты		IP20 / IP41 (передней)

#### ССЫЛКА НА СТАНДАРТЫ

Соответствие директивам: 2006/95/EC (низкого напряжения) и 2004/108/CE (E.M.C.) объявлено со ссылкой на следующие стандарты:  
 • Безопасность: IEC 60730-2-7  
 • EM Совместимость: EN 55014-2 / IEC 55014-1