



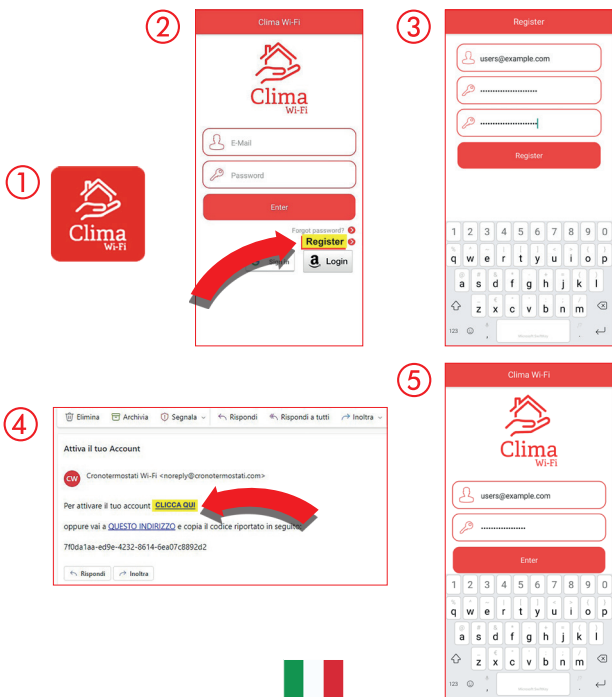
Vemer S.p.A.

I - 32032 Feltr (BL) • Via Camp Lonc, 16

e-mail: info@vemer.it - web site: www.vemer.it

**Video
Tutorial**


VEMER ACCOUNT



1. Installare e avviare la app Clima Wi-Fi sul proprio smartphone (o tablet)
2. Nella pagina di login selezionare "Registrati"
3. Compilare i campi presenti e confermare premendo "Registrati"
4. Controllare la propria casella e-mail, confermare l'attivazione dell'account cliccando sul link contenuto nella e-mail inviata dal sistema
5. Eseguire il login inserendo e-mail e password scelte in fase di registrazione



1. Install and start the Clima Wi-Fi app on your smartphone (or tablet)
2. On the login page select "Register"
3. Fill in the fields and confirm by pressing "Register"
4. Check your e-mail box, confirm the activation of the account by clicking on the link contained in the e-mail sent by the system
5. Log in by entering the e-mail and password chosen during registration



1. Installez et démarrez l'application Clima Wi-Fi sur votre smartphone (ou tablette)
2. Sur la page de connexion, sélectionnez "Register"
3. Remplissez les champs et confirmez en appuyant sur "Register"
4. Vérifiez votre boîte e-mail, confirmez l'activation du compte en cliquant sur le lien contenu dans l'e-mail envoyé par le système
5. Connectez-vous en saisissant l'e-mail et le mot de passe choisis lors de l'inscription



1. Installieren und starten Sie die Clima Wi-Fi App auf Ihrem Smartphone (oder Tablet)
2. Wählen Sie auf der Anmeldeseite „Register“
3. Füllen Sie die Felder aus und bestätigen Sie mit „Register“
4. Überprüfen Sie Ihr E-Mail-Postfach, Bestätigen Sie die Aktivierung des Kontos, indem Sie auf den Link klicken, der in der vom System gesendeten E-Mail enthalten ist
5. Melden Sie sich an, indem Sie die bei der Registrierung gewählte E-Mail-Adresse und das Passwort eingeben



1. Instale e inicie la aplicación Clima Wi-Fi en su teléfono inteligente (o tableta)
2. Wählen Sie auf der Anmeldeseite „Register“
3. Rellene los campos y confirme pulsando "Register"
4. Vérifiez votre boîte e-mail, confirmez l'activation du compte en cliquant sur le lien contenu dans l'e-mail envoyé par le système
5. Inicie sesión ingresando el correo electrónico y la contraseña elegidos durante el registro



OPERAZIONI PRELIMINARI PER IL CORRETTO COLLEGAMENTO DEL DISPOSITIVO AD UNA RETE WI-FI



AVVERTENZE

*L'utilizzo del cronotermostato tramite APP Clima WiFi deve essere effettuato in presenza di una rete Wi-Fi connessa ad Internet.
Lo smartphone utilizzato per la configurazione deve essere collegato alla stessa rete Wi-Fi.
Assicurarsi di avere a disposizione un account Vemer.*

2

REQUISITI TECNICI DELLA RETE WI-FI

Prima di collegare il dispositivo alla rete Wi-Fi accertarsi che:

1. il Router e/o l'Access Point Wi-Fi siano correttamente accesi e ad una distanza tale da garantire un segnale di comunicazione stabile con il dispositivo.
2. il Router abbia pieno accesso ad Internet e non siano presenti limitazioni di navigazione (impostazioni firewall, parental control,...)
3. nelle impostazioni del Router sia abilitata anche la banda di frequenza a 2,4 GHz (i dispositivi non supportano banda a 5 GHz)
4. le impostazioni di sicurezza del Router siano impostate in WPA/WPA2 o WPA2 (i dispositivi non supportano impostazioni WPA3)

NOTA: Nel caso non si abbia la possibilità di accedere alle configurazioni del Router e/o dell'Access Point Wi-Fi contattare il proprio gestore di rete

3

CONSIGLI UTILI PER LA CONFIGURAZIONE DEL DISPOSITIVO

Seguire fedelmente le indicazioni riportate nel manuale d'uso del prodotto prestando particolare attenzione a:

- nella APP Clima Wi-Fi alla pagina di selezione del dispositivo, selezionare il corretto modello da configurare tra quelli presenti navigando nell'elenco.
- con telefoni iOS, come descritto nella App Clima Wi-Fi, ATTENDERE prima di procedere con la configurazione fino a che sul display dell'iPhone (normalmente in alto a destra) compare l'icona Wi-Fi

4

CODICI DI ERRORE

Nel caso la procedura di configurazione del dispositivo con la rete Wi-Fi non dovesse concludersi con successo, sul display del dispositivo possono comparire dei messaggi di errore:

Err 1 e Err 4

Errori generici: forzare l'arresto / chiusura della App e ripetere la procedura di configurazione assicurandosi di scrivere correttamente il nome e/o la password della rete Wi-Fi e di aver configurato le impostazioni del Router in modo corretto.

Err 2

Password della rete Wi-Fi errata: forzare l'arresto / chiusura della App e ripetere la procedura di configurazione assicurandosi di scrivere correttamente la password della rete Wi-Fi facendo attenzione ad eventuali spazi e caratteri speciali che devono essere riportati fedelmente.

Err 3

Nome della rete Wi-Fi errato: forzare l'arresto / chiusura della App e ripetere la procedura di configurazione assicurandosi di scrivere correttamente l'intero nome della rete Wi-Fi facendo attenzione ad eventuali spazi e caratteri speciali che devono essere riportati fedelmente.

5

ASSISTENZA TECNICA

In caso di difficoltà nella configurazione del dispositivo è possibile contattare il Servizio Assistenza all'indirizzo mail assistenza.technica@vemer.it indicando sempre:

- il tipo ed il modello esatto del dispositivo
- il mac-address del dispositivo
- l'account utente Vemer (indirizzo mail utilizzato in fase di registrazione della App Clima Wi-Fi)
- una breve descrizione dell'anomalia
- i riferimenti dove poter essere ricontattati (nome e cognome, indirizzo, numero di telefono, indirizzo mail)

Consigli utili nel caso la procedura di configurazione non vada a buon fine:

1. Visionare i Video Tutorial disponibili scansionando il QR code presente all'inizio di questo documento.
2. Verificare di rispettare i requisiti descritti in precedenza (vedi BOX 2).
3. Riavviare o spegnere e riaccendere l'apparecchio ed il Router Wi-Fi.
4. Ripetere la procedura di configurazione per verificare se l'anomalia si ripete.



PRELIMINARY OPERATIONS FOR CORRECT CONNECTION OF THE DEVICE TO A WI-FI NETWORK



WARNINGS

*The use of the chronothermostat via the WiFi Clima APP must be carried out in the presence of a Wi-Fi network connected to the Internet.
The smartphone used for setup must be connected to the same Wi-Fi network.
Make sure you have a Vemer account available.*

2

TECHNICAL REQUIREMENTS OF THE WI-FI NETWORK

Before connecting the device to the Wi-Fi network, make sure that:

1. the Wi-Fi Router and/or Access Point are correctly turned on and at a distance such as to ensure a stable communication signal with the device.
2. the Router has full access to the Internet and there are no restrictions on navigation (firewall settings, parental controls, ...)
3. the frequency band is also enabled in the Router settings 2.4 GHz (these devices do not support 5 GHz band)
4. the security settings of the Router are set in WPA / WPA2 or WPA2 (devices do not support WPA3 settings)

NOTE: If you do not have the ability to access the configurations of the Wi-Fi Router and / or Access Point, contact your network manager

3

USEFUL TIPS FOR CONFIGURING THE DEVICE

Follow faithfully the instructions in the product user manual, paying particular attention to:

- in the Clima Wi-Fi APP on the device selection page, select the correct model to be configured from those present by browsing the list.
- with iOS phones, as described in the App Clima Wi-Fi, WAIT before proceeding with the configuration until on the display on the iPhone (usually at the top right) the Wi-Fi icon appears

4

ERROR CODES

If the device configuration procedure with the Wi-Fi network is not successfully completed, error messages may appear on the device display:

Err 1 and Err 4

General errors: forcing the shutdown / closure of the App and repeat the configuration procedure making sure you write correctly the name and / or password of the Wi-Fi network and that you have correctly configured the Router settings.

Err 2

Incorrect Wi-Fi network password: forcing the shutdown / closure of the App and repeat the configuration procedure making sure to correctly write the Wi-Fi network password, paying attention to any spaces and special characters that must be faithfully reported.

Err 3

Wrong Wi-Fi network name: forcing the shutdown / closure of the App and repeat the configuration procedure making sure you write correctly the entire Wi-Fi network name, paying attention to any spaces and special characters that must be faithfully reported.

5

TECHNICAL ASSISTANCE

In case of difficulty in configuring the device, you can contact the Assistance Service

at the email address assistenza.technica@vemer.it always indicating:

- the exact type and model of the device
- the mac-address of the device
- the Vemer user account (email address used when registering the Clima Wi-Fi App)
- a brief description of the anomaly
- references where you can be contacted (name and surname, address, telephone number, email address)

Useful tips in case the configuration procedure is not successful:

1. View the Video Tutorials available by scanning the QR code at the beginning of this document.
2. Verify that you respect the requirements described above (see BOX 2).
3. Restart or turn off and turn on the device and the Wi-Fi router.
4. Repeat the configuration procedure to check if the anomaly repeats itself.



OPÉRATIONS PRÉLIMINAIRES POUR UNE CONNEXION CORRECTE DE L'APPAREIL VERS UN RÉSEAU WI-FI



AVERTISSEMENTS

*L'utilisation du chronothermostat via l'APP WiFi Clima doit être effectuée en présence d'un réseau Wi-Fi connecté à Internet.
Le smartphone utilisé pour la configuration doit être connecté au même réseau Wi-Fi.
Assurez-vous d'avoir un compte Vemer disponible.*

2

EXIGENCES TECHNIQUES DU RÉSEAU WI-FI

Avant de connecter l'appareil au réseau Wi-Fi, assurez-vous que:

1. le Routeur Wi-Fi et/ou le point d'accès sont correctement allumés et à une distance permettant d'assurer un signal de communication stable avec l'appareil.
2. le Routeur a un accès complet à Internet et il n'y a aucune restriction de navigation (paramètres de pare-feu, contrôles parentaux, ...)
3. La bande de fréquence 2,4 GHz est également activée dans les paramètres du Routeur (les appareils ne prennent pas en charge la bande 5 GHz)
4. les paramètres de sécurité du Routeur sont définis dans WPA/WPA2 ou WPA2 (les appareils ne prennent pas en charge les paramètres WPA3)

REMARQUE : Si vous n'avez pas la possibilité d'accéder aux configurations du Routeur Wi-Fi et/ou du point d'accès, contactez votre gestionnaire de réseau

3

CONSEILS UTILES POUR LA CONFIGURATION DE L'APPAREIL

Suivez scrupuleusement les instructions du manuel d'utilisation du produit, en accordant une attention particulière à:

- dans l'application Clima Wi-Fi sur la page de sélection des appareils, **sélectionnez le bon modèle** à configurer parmi ceux présents en parcourant la liste.
- avec les téléphones iOS, comme décrit dans l'App Clima Wi-Fi, **ATTENDEZ avant de procéder à la configuration** jusqu'à ce que l'icône Wi-Fi apparaisse sur l'écran de l'iPhone (généralement en haut à droite)

4

CONSEILS UTILES POUR LA CONFIGURATION DE L'APPAREIL

Si la procédure de configuration de l'appareil si le réseau Wi-Fi ne se termine pas correctement, des messages d'erreur peuvent apparaître sur l'écran de l'appareil :

Err 1 et Err 4

Erreurs générales: forcer l'arrêt / la fermeture de l'App et répétez la procédure de configuration en vous assurant d'écrire correctement le nom et/ou le mot de passe du réseau Wi-Fi et d'avoir correctement configuré les paramètres du Routeur.

Err 2

Mot de passe du réseau Wi-Fi incorrect: forcer l'arrêt / la fermeture de l'App et répétez la procédure de configuration en vous assurant d'écrire correctement le mot de passe du réseau Wi-Fi, en faisant attention aux éventuels espaces et caractères spéciaux qui doivent être fidèlement reportés.

Err 3

Mauvais nom de réseau Wi-Fi: forcer l'arrêt / la fermeture de l'App et répétez la procédure de configuration en vous assurant d'écrire correctement le nom complet du réseau Wi-Fi, en faisant attention aux éventuels espaces et caractères spéciaux qui doivent être fidèlement reportés.

5

ASSISTANCE TECHNIQUE

Si vous rencontrez des difficultés pour configurer votre appareil vous pouvez contacter le service d'assistance

- à l'adresse e-mail assistenza.technica@vemer.it en indiquant toujours:**
- le type et le modèle exacts de l'appareil
 - l'adresse mac de l'appareil
 - le compte utilisateur Vemer (adresse e-mail utilisée lors de l'enregistrement de l'application Wi-Fi Clima)
 - une brève description de l'anomalie
 - références où vous pouvez être contacté (nom et prénom, adresse, numéro de téléphone, adresse e-mail)

Conseils utiles en cas d'échec de la procédure de configuration :

1. Consultez les didacticiels vidéo disponibles en scannant le code QR au début de ce document.
2. Vérifiez que vous respectez les exigences décrites ci-dessus (voir ENCADRÉ 2).
3. Redémarrez ou éteignez et rallumez l'appareil et le Routeur Wi-Fi.
4. Répétez la procédure de configuration pour vérifier si l'anomalie se répète.



VORBEREITENDE ARBEITEN FÜR DEN KORREKTEN ANSCHLUSS DES GERÄTS ZU EINEM WI-FI-NETZWERK



WARNUNGEN

*Die Nutzung des Zeitthermostats über die WiFi Clima APP muss bei Vorhandensein eines Wi-Fi-Netzwerks, das mit dem Internet verbunden ist, erfolgen.
Das zur Einrichtung verwendete Smartphone muss mit demselben Wi-Fi-Netzwerk verbunden sein.
Stellen Sie sicher, dass Sie über ein Vemer-Konto verfügen.*

2

TECHNISCHE ANFORDERUNGEN DES WI-FI-NETZWERKS

Bevor Sie das Gerät mit dem Wi-Fi-Netzwerk verbinden, stellen Sie Folgendes sicher:

1. der Wi-Fi-Router und/oder Point sind ordnungsgemäß eingeschaltet und in einem solchen Abstand, dass ein stabiles Kommunikationssignal mit dem Gerät gewährleistet ist.
2. der Router hat vollen Zugriff auf das Internet und es gibt keine Navigationseinschränkungen (Firewall-Einstellungen, Kindersicherung, ...)
3. 2,4-GHz-Frequenzband ist auch in den Routereinstellungen aktiviert (Geräte unterstützen kein 5-GHz-Band)
4. die Sicherheitseinstellungen des Routers sind auf WPA / WPA2 oder WPA2 eingestellt (Geräte unterstützen keine WPA3-Einstellungen)

HINWEIS: Wenn Sie nicht auf die Konfigurationen des Wi-Fi-Routers und/oder Access Points zugreifen können, wenden Sie sich an Ihren Netzwerkmanager

3

NÜTZLICHE TIPPS ZUR KONFIGURATION DES GERÄTS

Befolgen Sie genau die Anweisungen im Benutzerhandbuch des Produkts und achten Sie besonders auf Folgendes:

- Wählen Sie in der Clima Wi-Fi APP auf der Geräteauswahlseite das richtige **zu konfigurierende Modell** aus den vorhandenen aus, indem Sie die Liste durchsuchen.
- bei iOS-Telefonen, wie in der App Clima Wi-Fi beschrieben, **WARTEN Sie, bevor Sie mit der Konfiguration** fortfahren, bis das Wi-Fi-Symbol auf dem iPhone-Display erscheint (normalerweise oben rechts)

4

FEHLERCODES

Gerätekonfigurationsverfahrens mit dem Wi-Fi-Netzwerk nicht erfolgreich beendet wird, auf dem Display des Geräts können Fehlermeldungen erscheinen:

Err 1 und Err 4

Allgemeine Fehler: Herunterfahren / Schließen der App erzwingen und wiederholen Sie den Konfigurationsvorgang und stellen Sie sicher, dass Sie den Namen und / oder das Passwort des Wi-Fi-Netzwerks richtig eingeben und die Router-Einstellungen richtig konfiguriert haben.

Err 2

Falsches Wi-Fi-Netzwerkennwort: Herunterfahren / Schließen der App erzwingen und wiederholen Sie den Konfigurationsvorgang, achten Sie darauf, das Wi-Fi-Netzwerkennwort richtig zu schreiben, und achten Sie auf alle Leerzeichen und Sonderzeichen, die genau angegeben werden müssen.

Err 3

Falscher Wi-Fi-Netzwerkname: Herunterfahren / Schließen der App erzwingen und wiederholen Sie den Konfigurationsvorgang und stellen Sie sicher, dass Sie den gesamten Wi-Fi-Netzwerknamen richtig schreiben, achten Sie auf alle Leerzeichen und Sonderzeichen, die genau angegeben werden müssen.

5

TECHNISCHE UNTERSTÜTZUNG

Wenn Sie Schwierigkeiten haben, Ihr Gerät zu konfigurieren, können sich an den Assistance Service an die

E-Mail-Adresse assistenza.technica@vemer.it wenden, immer mit Angabe von:

- den genauen Typ und Modell des Geräts
- die MAC-Adresse des Geräts
- das Vemer-Benutzerkonto (E-Mail-Adresse, die bei der Registrierung der Clima Wi-Fi App verwendet wurde)
- eine kurze Beschreibung der Anomalie
- Referenzen, wo Sie kontaktiert werden können (Vor- und Nachname, Adresse, Telefonnummer, E-Mail-Adresse)

Nützliche Tipps, falls der Konfigurationsvorgang nicht erfolgreich ist:

1. Sehen Sie sich die verfügbaren Video-Tutorials an, indem Sie den QR-Code am Anfang dieses Dokuments scannen.
2. Stellen Sie sicher, dass Sie die oben beschriebenen Anforderungen erfüllen (siehe KASTEN 2).
3. Starten Sie das Gerät und den WLAN-Router neu oder schalten Sie es aus und wieder ein.
4. Wiederholen Sie den Konfigurationsvorgang, um die Anomalie zu überprüfen wiederholt sich.



OPERACIONES PRELIMINARES PARA LA CORRECTA CONEXIÓN DEL DISPOSITIVO A UNA RED WI-FI



ADVERTENCIAS

*El uso del cronotermostato a través de la APP WiFi Clima debe realizarse en presencia de una red Wi-Fi conectada a Internet.
El teléfono inteligente utilizado para la configuración debe estar conectado a la misma red Wi-Fi.
Asegúrese de tener una cuenta de Vemer disponible.*

2

REQUISITOS TÉCNICOS DE LA RED WI-FI

Antes de conectar el dispositivo a la red Wi-Fi, asegúrese de que:

1. el Router Wi-Fi y / o el punto de acceso están correctamente encendidos y a una distancia tal que garantice una señal de comunicación estable con el dispositivo.
2. el Router tiene acceso completo a Internet y no hay restricciones en navegación (configuración del cortafuegos, controles parentales, ...)
3. la banda de frecuencia también está habilitada en la configuración del Enrutador 2,4 GHz (los dispositivos no admiten la banda de 5 GHz)
4. la configuración de seguridad del enrutador se establece en WPA / WPA2 o WPA2 (los dispositivos no admiten la configuración WPA3)

NOTA: Si no tiene la capacidad de acceder a las configuraciones del Router Wi-Fi y/o Punto de Acceso, comuníquese con su administrador de red

3

CONSEJOS ÚTILES PARA CONFIGURAR EL DISPOSITIVO

Siga fielmente las instrucciones del manual de usuario del producto, prestando especial atención a:

- en la aplicación Clima Wi-Fi en la página de selección de dispositivos, **seleccione el modelo correcto** para configurar de los presentes navegando por la lista.
- con teléfonos iOS, tal y como se describe en la App Clima Wi-Fi, **ESPERE antes de continuar con la configuración** hasta que aparezca el icono Wi-Fi en la pantalla del iPhone (normalmente en la parte superior derecha)

4

CÓDIGOS DE ERROR

En caso de que el procedimiento de configuración del dispositivo con la red Wi-Fi no finaliza correctamente, en la pantalla del dispositivo, pueden aparecer mensajes de error:

Err 1 y Err 4

Errores generales: forzar el apagado/cierre de la App y repita el procedimiento de configuración asegurándose de escribir correctamente el nombre y/o contraseña de la red Wi-Fi y de haber configurado correctamente los ajustes del Router.

Err 2

Contraseña de la red Wi-Fi incorrecta: forzar el apagado/cierre de la App y repita el procedimiento de configuración asegurándose de escribir correctamente la contraseña de la red Wi-Fi, prestando atención a los espacios y caracteres especiales que deben informarse fielmente.

Err 3

Nombre de red Wi-Fi incorrecto: forzar el apagado/cierre de la App y repita el procedimiento de configuración asegurándose de escribir correctamente el nombre completo de la red Wi-Fi, prestando atención a los espacios y caracteres especiales que deben informarse fielmente.

5

ASISTENCIA TÉCNICA

Si tiene dificultades para configurar su dispositivo puedes contactar con el Servicio de Asistencia a la dirección de correo electrónico assistenza.technica@vemer.it indicando siempre:

- el tipo y modelo exacto del dispositivo
- la dirección mac del dispositivo
- la cuenta de usuario de Vemer (dirección de correo electrónico utilizada al registrar la aplicación Clima Wi-Fi)
- una breve descripción de la anomalía
- referencias donde se le puede contactar (nombre y apellidos, dirección, número de teléfono, dirección de correo electrónico)

Consejos útiles en caso de que el procedimiento de configuración no tenga éxito:

1. Vea los Video Tutoriales disponibles escaneando el código QR al principio de este documento.
2. Verifica que respetas los requisitos descritos anteriormente (ver CUADRO 2).
3. Reinicie o apague y encienda el dispositivo y el Router Wi-Fi.
4. Repita el procedimiento de configuración para verificar si la anomalía se repite.